

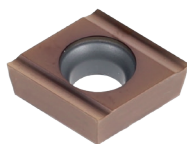
ISO-WENDE- SCHNEIDPLATTEN

f. britsch



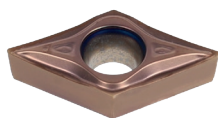
Werkzeug-Highlights

Friedrich Britsch GmbH & Co. KG
Mülleracker 6 · 75177 Pforzheim
Tel: +49 7231-9365-0
fbritsch@f-britsch.com
www.f-britsch.com



CCGT
Positive Schneidplatte
80° Rhombisch

Wendeplattenbezeichnung Inserttype	Abmessungen/ dimensions (mm)			PVD Beschichtungen/ PVD coating	
	Inkreis incircle	Stärke thickness	Radius radius	KV 2018	KV 2516
CCGT 030101R-FF	3,57	1,39	0,1	•	•
CCGT 030102R-FF			0,2	•	•
CCGT 040101R-FF	4,37	1,79	0,1	•	•
CCGT 040102R-FF			0,2	•	•
CCGT 060202R-UZ	6,35	2,38	0,2	•	•
CCGT 09T301-SF	9,525	3,97	0,1	•	•
CCGT 09T302-FK			0,2	•	•
CCGT 09T302R-UX			0,2	•	•



DCGT
Positive Schneidplatte
55° Rhombisch

Wendeplattenbezeichnung Inserttype	Abmessungen/ dimensions (mm)			PVD Beschichtungen/ PVD coating	
	Inkreis incircle	Stärke thickness	Radius radius	KV 0518	KV 0516
DCGT 070201-SF	6,35	2,38	0,1	•	
DCGT 070202-SF			0,2	•	
DCGT 11T301-SF	9,525	3,97	0,1	•	
DCGT 11T302-SF			0,2	•	
DCGT 11T304-SF			0,4	•	
DCGT 11T308-KF			0,8		•



VCGT
Positive Schneidplatte
35° Rhombisch

Wendeplattenbezeichnung Inserttype	Abmessungen/ dimensions (mm)			PVD Beschichtungen/ PVD coating	
	Inkreis incircle	Stärke thickness	Radius radius	KV 0518	KV 2018
VCGT 110301-SF	6,35	3,18	0,1	•	
VCGT 110302-SF			0,2	•	
VCGT 110304-SF			0,4		•

ISO-WENDE- SCHNEIDPLATTEN

f. britsch

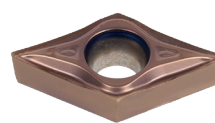
Beschichtung:

- KV2018 / KV0518** Die Beschichtung weist eine gute Verschleißfestigkeit auf und ist vielseitig einsetzbar.
KV0516 / KV2516 Die Beschichtung ist glatt, ebenfalls universell einsetzbar und besonders geeignet für die Bearbeitung von Materialien der Gruppen S.

M (Edelstahl)		Vc (m/min)	ap (mm)	f (mm/rev)
CCGT030101R-FF	KV-2018	60-150	0.05-0.2	0.03-0.1
CCGT030102R-FF	KV-2018	60-150	0.05-0.2	0.03-0.15
CCGT040101R-FF	KV-2018	60-150	0.05-0.2	0.03-0.1
CCGT040102R-FF	KV-2018	60-150	0.05-0.2	0.03-0.15
CCGT060202R-UZ	KV-2516	60-110	0.5-3.5	0.02-0.1
CCGT09T301-SF	KV-2018	60-120	0.1-1.0	0.03-0.12
CCGT09T302-SF	KV-2018	60-120	0.1-1.0	0.03-0.15
CCGT09T302R-UX	KV-2516	60-110	0.5-3.5	0.02-0.1
DCGT070201-SF	KV-0518	60-120	0.1-1.0	0.03-0.15
DCGT070202-SF	KV-0518	60-120	0.1-1.0	0.03-0.15
DCGT11T301-SF	KV-0518	60-120	0.1-1.0	0.03-0.15
DCGT11T302-SF	KV-0518	60-120	0.1-1.0	0.03-0.15
DCGT11T304-SF	KV-0518	60-120	0.1-1.2	0.03-0.15
DCGT11T308-KF	KV-0516	60-120	0.1-1.2	0.03-0.15
VCGT110301-SF	KV-0518	60-120	0.1-1.0	0.03-0.15
VCGT110302-SF	KV-0518	60-120	0.1-1.0	0.03-0.15
VCGT110304-SF	KV-0518	60-120	0.1-1.0	0.03-0.15

P (Stahl)		Vc (m/min)	ap (mm)	f (mm/rev)
CCGT030101R-FF	KV-2018	80-200	0.05-0.2	0.03-0.1
CCGT030102R-FF	KV-2018	80-200	0.05-0.2	0.03-0.15
CCGT040101R-FF	KV-2018	80-200	0.05-0.2	0.03-0.1
CCGT040102R-FF	KV-2018	80-200	0.05-0.2	0.03-0.15
CCGT060202R-ZU	KV-2516	80-140	0.5-3.5	0.02-0.1
CCGT09T301-SF	KV-2018	80-180	0.2-1.0	0.05-0.15
CCGT09T302-SF	KV-2018	80-180	0.2-1.0	0.05-0.2
CCGT09T302R-UX	KV-2516	80-140	0.5-3.5	0.02-0.1
DCGT070201-SF	KV-0518	80-180	0.2-1.0	0.05-0.2
DCGT070202-SF	KV-0518	80-180	0.2-1.0	0.05-0.2
DCGT11T301-SF	KV-0518	80-180	0.2-1.0	0.05-0.2
DCGT11T302-SF	KV-0518	80-180	0.2-1.0	0.05-0.2
DCGT11T304-SF	KV-0518	80-180	0.2-1.2	0.05-0.2
DCGT11T308-KF	KV-0516	80-180	0.2-1.2	0.05-0.2
VCGT110301-SF	KV-0518	80-180	0.2-1.0	0.05-0.2
VCGT110302-SF	KV-0518	80-180	0.2-1.0	0.05-0.2
VCGT110304-SF	KV-0518	80-180	0.2-1.0	0.05-0.2

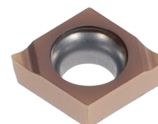
S (hitzebeständige Legierungen)		Vc (m/min)	ap (mm)	f (mm/rev)
CCGT030101R-FF	KV-2018	-	-	-
CCGT030102R-FF	KV-2018	-	-	-
CCGT040101R-FF	KV-2018	-	-	-
CCGT040102R-FF	KV-2018	-	-	-
CCGT060202R-ZU	KV-2516	20-50	0.5-2.0	0.02-0.1
CCGT09T301-SF	KV-2018	-	-	-
CCGT09T302-SF	KV-2018	-	-	-
CCGT09T302R-UX	KV-2516	20-50	0.5-2.0	0.02-0.1
DCGT070201-SF	KV-0518	20-50	0.1-1.0	0.03-0.12
DCGT070202-SF	KV-0518	20-50	0.1-1.0	0.03-0.12
DCGT11T301-SF	KV-0518	20-50	0.1-1.0	0.03-0.12
DCGT11T302-SF	KV-0518	20-50	0.1-1.0	0.03-0.12
DCGT11T304-SF	KV-0518	20-50	0.1-1.0	0.03-0.12
DCGT11T308-KF	KV-0516	20-50	0.1-1.0	0.03-0.12
VCGT110301-SF	KV-0518	20-50	0.1-1.0	0.03-0.15
VCGT110302-SF	KV-0518	20-50	0.1-1.0	0.03-0.15
VCGT110304-SF	KV-0518	20-50	0.1-1.0	0.03-0.15



Spanbrecher „SF“



Spanbrecher „UX“+„UZ“



Spanbrecher „FF“



Spanbrecher „KF“

Spanbrecher:

- FF** Feinbearbeitung
- SF** Fein- bis Halbschlichtbearbeitung
- UX/UZ** Mittel- bis Halbschlichtbearbeitung
- KF** Hochfeinbearbeitung