

# ISO-WENDE- SCHNEIDPLATTEN

**f. britsch**



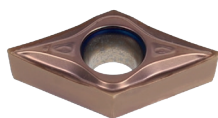
## Werkzeug-Highlights

Friedrich Britsch GmbH & Co. KG  
Mülleräcker 6 · 75177 Pforzheim  
Tel: +49 7231-9365-0  
fbritsch@f-britsch.com  
[www.f-britsch.com](http://www.f-britsch.com)



**CCGT**  
Positive Schneidplatte  
80° Rhombisch

Wendeplattenbezeichnung Inserttype	Abmessungen/ dimensions (mm)			PVD Beschichtungen/ PVD coating	
	Inkreis incircle	Stärke thickness	Radius radius	KV 2018	KV 2516
CCGT 030101R-FF	3,57	1,39	0,1	•	•
CCGT 030102R-FF			0,2	•	•
CCGT 040101R-FF	4,37	1,79	0,1	•	•
CCGT 040102R-FF			0,2	•	•
CCGT 060202R-UZ	6,35	2,38	0,2	•	•
CCGT 09T301-SF	9,525	3,97	0,1	•	•
CCGT 09T302-FK			0,2	•	•
CCGT 09T302R-UX			0,2	•	•



**DCGT**  
Positive Schneidplatte  
55° Rhombisch

Wendeplattenbezeichnung Inserttype	Abmessungen/ dimensions (mm)			PVD Beschichtungen/ PVD coating
	Inkreis incircle	Stärke thickness	Radius radius	KV 0518
DCGT 070201-SF	6,35	2,38	0,1	•
DCGT 070202-SF			0,2	•
DCGT 11T301-SF	9,525	3,97	0,1	•
DCGT 11T302-SF			0,2	•
DCGT 11T304-SF			0,4	•



**VCGT**  
Positive Schneidplatte  
35° Rhombisch

Wendeplattenbezeichnung Inserttype	Abmessungen/ dimensions (mm)			PVD Beschichtungen/ PVD coating
	Inkreis incircle	Stärke thickness	Radius radius	KV 0518
VCGT 110301-SF	6,35	3,18	0,1	•
VCGT 110302-SF			0,2	•

# ISO-WENDE-SCHNEIDPLATTEN

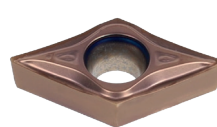
**f. britsch**

**Beschichtungen:** KV20/KV05 Die Beschichtung weist eine gute Verschleißfestigkeit auf und ist vielseitig einsetzbar.  
KV25 Die Beschichtung ist glatt, ebenfalls universell einsetzbar und besonders geeignet für die Bearbeitung von Materialien der Gruppen H und S.

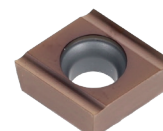
Schnittwerte ISO-Platten		M (Edelstahl)		
		Vc(m/min)	ap (mm)	f (mm/rev)
CCGT030101R-FF	KV 2018	60-150	0.05-0.2	0.03-0.1
CCGT030102R-FF	KV 2018	60-150	0.05-0.2	0.03-0.15
CCGT040101R-FF	KV 2018	60-150	0.05-0.2	0.03-0.1
CCGT040102R-FF	KV 2018	60-150	0.05-0.2	0.03-0.15
CCGT060202R-UZ	KV 2516	60-110	0.5-3.5	0.02-0.1
CCGT09T301-SF	KV 2018	60-120	0.1-1.0	0.03-0.12
CCGT09T302-SF	KV 2018	60-120	0.1-1.0	0.03-0.15
CCGT09T302R-UX	KV 2516	60-110	0.5-3.5	0.02-0.1
DCGT070201-SF	KV 0518	60-120	0.1-1.0	0.03-0.15
DCGT070202-SF	KV 0518	60-120	0.1-1.0	0.03-0.15
DCGT11T301-SF	KV 0518	60-120	0.1-1.0	0.03-0.15
DCGT11T302-SF	KV 0518	60-120	0.1-1.0	0.03-0.15
DCGT11T304-SF	KV 0518	60-120	0.1-1.2	0.03-0.15
VCGT110301-SF	KV 0518	60-120	0.1-1.0	0.03-0.15
VCGT110302-SF	KV 0518	60-120	0.1-1.0	0.03-0.15

Schnittwerte ISO-Platten		P (Stahl)		
		Vc(m/min)	ap (mm)	f (mm/rev)
CCGT030101R-FF	KV 2018	80-200	0.05-0.2	0.03-0.1
CCGT030102R-FF	KV 2018	80-200	0.05-0.2	0.03-0.15
CCGT040101R-FF	KV 2018	80-200	0.05-0.2	0.03-0.1
CCGT040102R-FF	KV 2018	80-200	0.05-0.2	0.03-0.15
CCGT060202R-UZ	KV 2516	80-140	0.5-3.5	0.02-0.1
CCGT09T301-SF	KV 2018	80-180	0.2-1.0	0.05-0.15
CCGT09T302-SF	KV 2018	80-180	0.2-1.0	0.05-0.2
CCGT09T302R-UX	KV 2516	80-140	0.5-3.5	0.02-0.1
DCGT070201-SF	KV 0518	80-180	0.2-1.0	0.05-0.2
DCGT070202-SF	KV 0518	80-180	0.2-1.0	0.05-0.2
DCGT11T301-SF	KV 0518	80-180	0.2-1.0	0.05-0.2
DCGT11T302-SF	KV 0518	80-180	0.2-1.0	0.05-0.2
DCGT11T304-SF	KV 0518	80-180	0.2-1.2	0.05-0.2
VCGT110301-SF	KV 0518	80-180	0.2-1.0	0.05-0.2
VCGT110302-SF	KV 0518	80-180	0.2-1.0	0.05-0.2

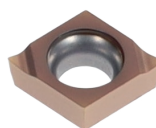
Schnittwerte ISO-Platten		S (hitzebeständige Legierungen)		
		Vc(m/min)	ap (mm)	f (mm/rev)
CCGT030101R-FF	KV 2018			
CCGT030102R-FF	KV 2018			
CCGT040101R-FF	KV 2018			
CCGT040102R-FF	KV 2018			
CCGT060202R-UZ	KV 2516	20-50	0.5-2.0	0.02-0.1
CCGT09T301-SF	KV 2018			
CCGT09T302-SF	KV 2018			
CCGT09T302R-UX	KV 2516	20-50	0.5-2.0	0.02-0.1
DCGT070201-SF	KV 0518	20-50	0.1-1.0	0.03-0.12
DCGT070202-SF	KV 0518	20-50	0.1-1.0	0.03-0.12
DCGT11T301-SF	KV 0518	20-50	0.1-1.0	0.03-0.12
DCGT11T302-SF	KV 0518	20-50	0.1-1.0	0.03-0.12
DCGT11T304-SF	KV 0518	20-50	0.1-1.0	0.03-0.12
VCGT110301-SF	KV 0518	20-50	0.1-1.0	0.03-0.15
VCGT110302-SF	KV 0518	20-50	0.1-1.0	0.03-0.15



Spanbrecher „SF“



Spanbrecher „UX“



Spanbrecher „FF“



Spanbrecher „UZ“

FF  
SF  
UX/ZU

Feinbearbeitung  
Fein- bis Halbschlichtbearbeitung  
Mittel- bis Halbschlichtbearbeitung