



**f. britsch**

alles. immer. schnell.

# HYDRODEHNSPANNFUTTER FÜR LANGDREHMASCHINEN - HYDRO-SWISS TURN

IHR BEDARF – UNSERE LEIDENSCHAFT  
BEI UNS BEKOMMEN SIE ALLES, WAS SIE  
ZUM DREHEN BRAUCHEN

YOUR NEEDS – OUR PASSION  
WITH US YOU GET ALL THE TOOLS THAT YOU  
NEED FOR THE TURNED PARTS INDUSTRY



## In aller Kürze – Das Wichtigste zu f.britsch

Von Friedrich Britsch im Jahre 1976 als Handelshaus für Drehereibedarf gegründet, ist f.britsch heute ein stetig wachsendes modernes Unternehmen, das für Drehereien in ganz Deutschland, Europa und in aller Welt zuverlässiger Lieferant und bewährter Handelspartner ist.

Mit einem der größten Lager in Deutschland und mit unserer hauseigenen Änderungs- und Fertigungswerkstatt stellen wir sicher, dass kein einziger Kundenwunsch offen bleibt.

Auch in Sachen Qualität ist auf uns Verlass: Unser umfangreiches Produkt-Sortiment wird in Eigenproduktion hergestellt oder von namhaften Herstellern bezogen. Mittlerweile sorgen mehr als 50 bestens ausgebildete und serviceorientierte Mitarbeiterinnen und Mitarbeiter dafür, dass alle Bestellungen von Lagerware innerhalb von 24 Stunden ausgeliefert werden.

### Wenn wir „alles“ sagen, dann meinen wir das auch so.

...vor allem, wenn es um Präzisionswerkzeuge geht:

- Druckspannzangen Reihe 100 bzw. F-Typen
- Zugspannzangen Reihe 300 bzw. W-Typen
- Hydromatspannzangen der HW-Typen
- Mehrspindlerspannzangen aller Typen
- Werkzeugspannzangen aller ER-Reihen
- Spannhülsen und Spannhülsenlagerungen
- Spannfutter (und andere Spanntechnik bzw. Spannelemente)
- Führungsbüchsen
- Schneid-, Dreh- Rändelwerkzeuge und-Halter
- BIMU Wendepaltensysteme
- Ifanger MicroTurn-Ausdrehwerkzeuge
- Schleifscheiben
- was auch immer Sie fürs Drehen brauchen, wir haben's vorrätig.



Das gilt natürlich auch für Kleinmaschinen und Maschinenzubehör wie z. B. Bohrerschleifmaschinen, Stangenanfasmachines, Schleif- und Läppmaschinen, Teileselektoren und Drehtellern.

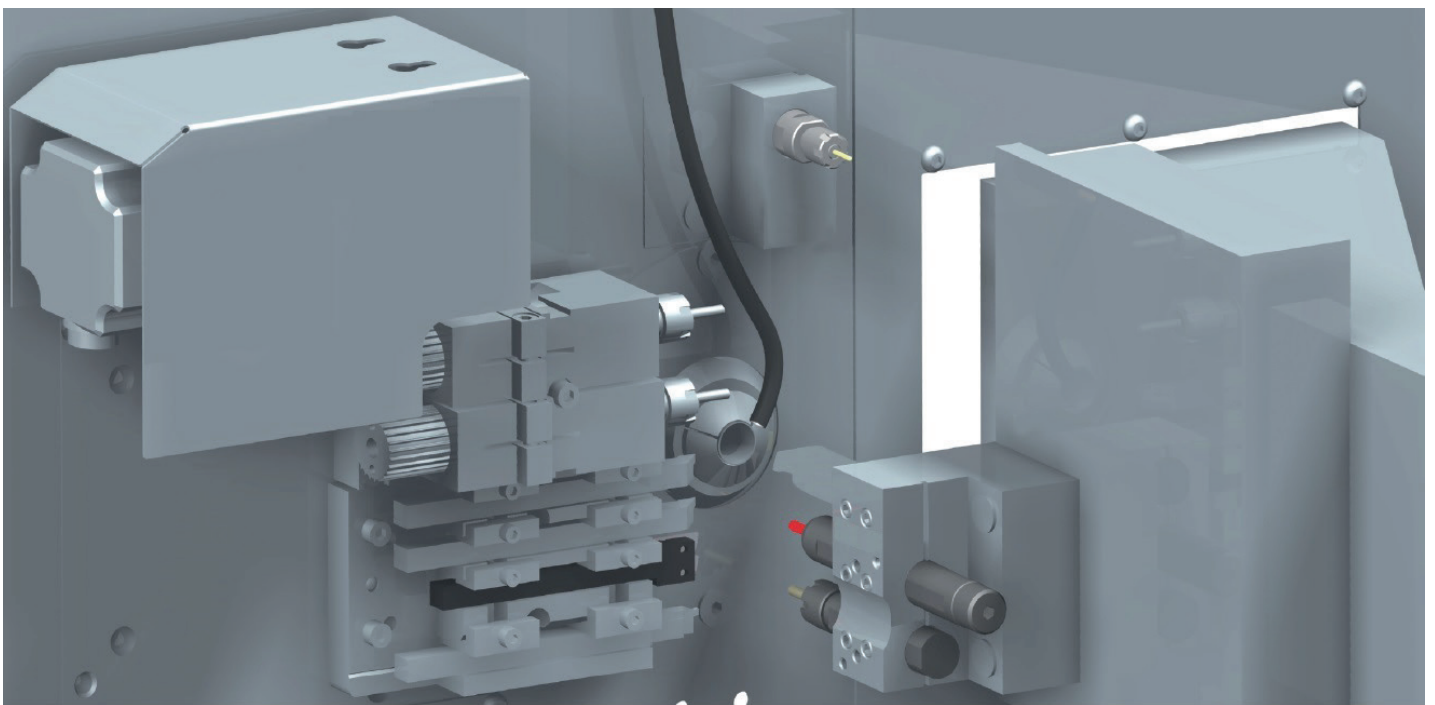
### Mehr als 45.000 Artikel ständig auf Lager!

Was nicht ganz passt, wird nach Ihren Zeichnungen und Angaben passend gemacht. Unser haus-eigener Schleif- und Erodierservice macht's möglich – immer mit äußerster Präzision und nach strengen Qualitätsmaßstäben (DIN EN ISO 9001:2015).

Und sollten Sie in unserem schier unerschöpflichen Lager doch einmal nicht fündig geworden sein, weil keines der marktüblichen Produkte auf Ihren Bedarf passt, dann gehen wir selbstverständlich exklusiv für Sie in die Sonderanfertigung.

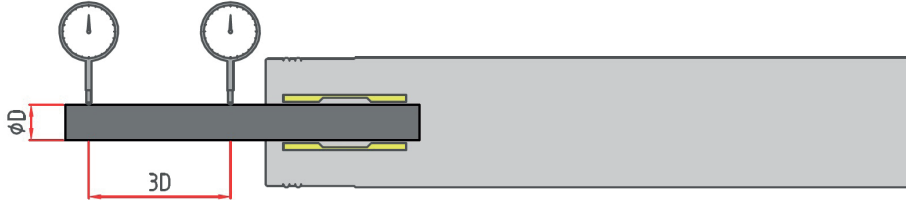
f.britsch – wirklich **alles** rund ums Drehen!

<i>Structure and explanation</i>		Aufbau und Erklärung	<b>4-5</b>
<i> HOLDERS for Citizen</i>	CITIZEN	Aufnahmen für Citizen	<b>6-7</b>
<i> HOLDERS for STAR</i>		Aufnahmen für STAR	<b>8-9</b>
<i> HOLDERS for Tsugami</i>	PRECISION TSUGAMI	Aufnahmen für Tsugami	<b>10-11</b>
<i> HOLDERS for Tornos</i>	TORNOS	Aufnahmen für Tornos	<b>12-13</b>
<i> HOLDERS for Hanwha</i>		Aufnahmen für Hanwha	<b>14-15</b>
<i> HOLDERS for NOMURADS</i>		Aufnahmen für NOMURADS	<b>16-17</b>
<i> HOLDERS for Nexturn</i>		Aufnahmen für Nexturn	<b>18-19</b>
<i>Y-Set height adjustable</i>		Y-Set höhenverstellbar	<b>20-23</b>
<i>Accessories &amp; Technical data</i>		Zubehör & Technische Daten	<b>24-27</b>



## Ultra Präzise / *Ultra Precision*

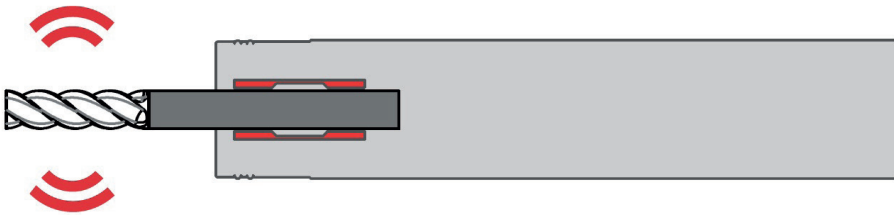
Das hydraulische Spannfüter behält immer die gleiche Rundlaufgenauigkeit.  
*Hydraulic chuck always keeps the same run-out accuracy.*



Standard: 0,003  
UP: 0,001

## Schwingungsdämpfende Funktion *Vibration Damping Function*

Hydraulisches Spannfüter verlängert die Lebensdauer der Werkzeuge  
*Hydraulic chuck extends tool life*

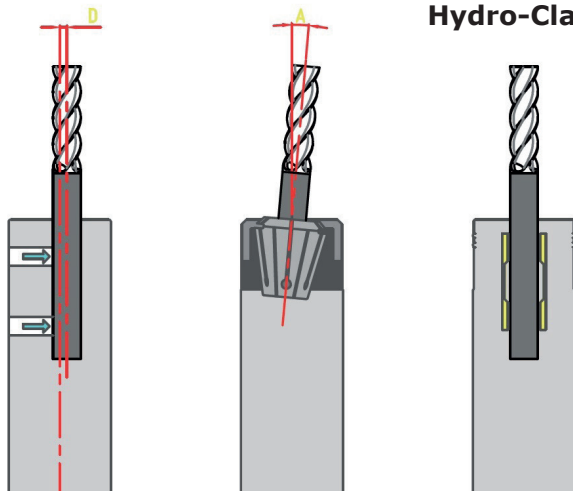


## Hydraulisches Spannfüter im Produktvergleich *Hydraulic Chuck with Product Comparison*

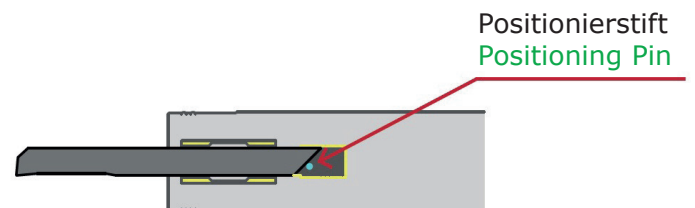
Bohrstangenaufnahme  
Boring Bar Sleeve

Zangenspannfutter  
Collet holder

Hydro-Clamp

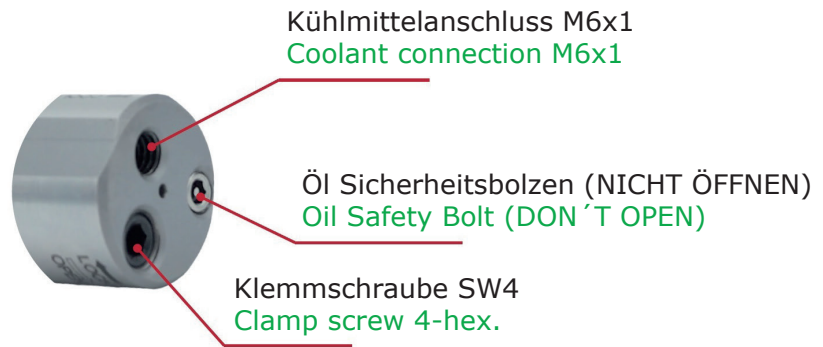


Hohe Positioniergenauigkeit  
*High Positioning Accuracy*

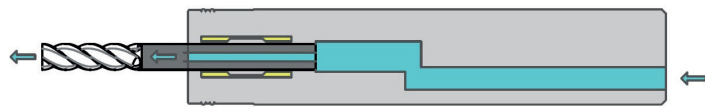




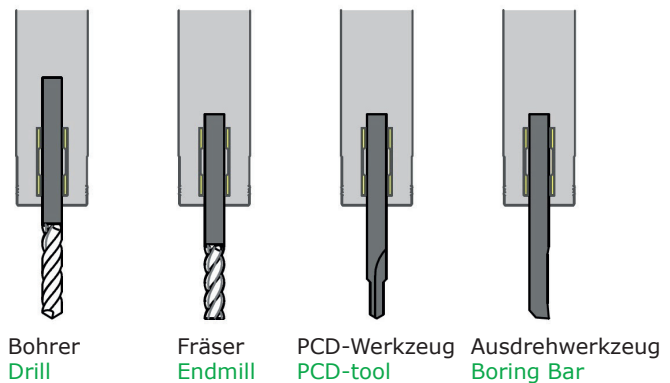
**Einfaches hydraulisches Spannsystem**  
*Easy Clamping Hydraulic System*



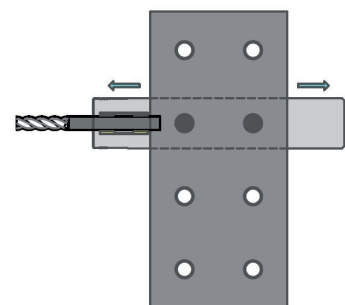
**Kühlmittelsystem**  
*Coolant System*



**Unterschiedliche Operationen**  
*Various Operations*

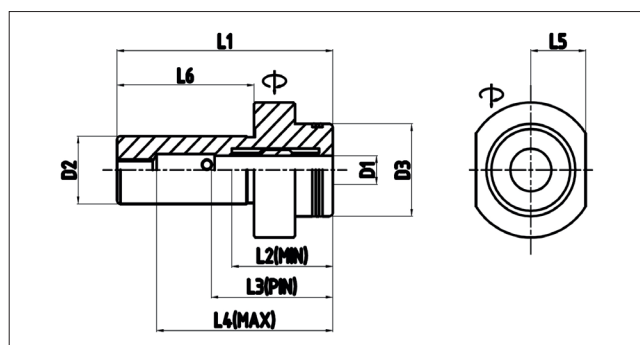
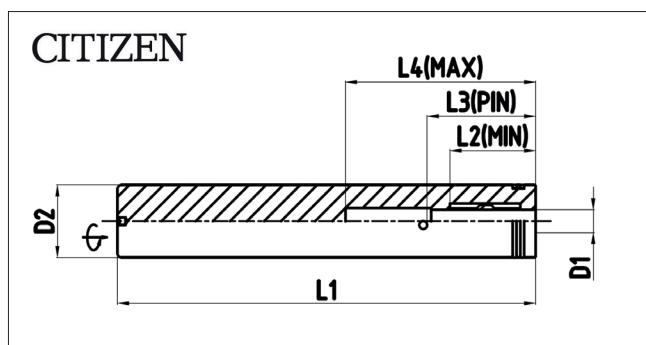


**Einfache und flexible axiale Längen Anpassung**  
*Easy and Free Axial Length Adjustment*



Hydro-Clamp für Citizen

Hydro-Clamp for Citizen



HC19..110 / HC26..110

HC19..40 (Rückseitenbearbeitung / backworking)

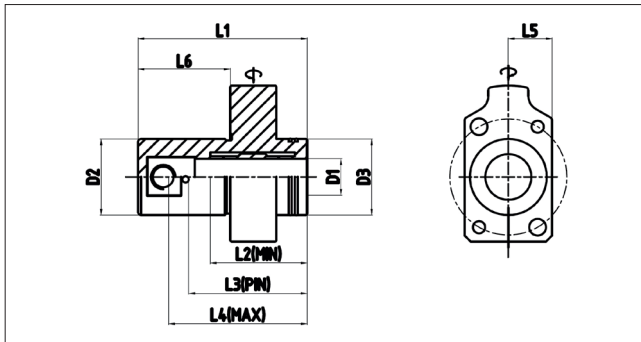
Bestell-Nr. Order-no.	D1	D2	D3	L1	L2	L3	L4	L5	Form Shape	Schlüssel Wrench	Maschinentyp Type of machine
HC1903110	3	19,05	-	110	17,5	24,0	40,0	-	rund / round	HCTR-3.0	C / M16 / L20
HC1904110	4	19,05	-	110	21,0	26,0	40,0	-	rund / round	HCTR-3.0	
HC1906110	6	19,05	-	110	23,0	29,0	52,0	-	rund / round	HCTR-3.0	
HC1908110	8	19,05	-	110	28,0	34,0	52,0	-	rund / round	HCTR-3.0	
HC2603110	3	25,40	-	110	17,5	24,0	40,0	-	rund / round	HCTR-4.0	C / M / L32
HC2604110	4	25,40	-	110	21,0	26,0	40,0	-	rund / round	HCTR-4.0	
HC2606110	6	25,40	-	110	23,0	29,0	52,0	-	rund / round	HCTR-4.0	
HC2608110	8	25,40	-	110	28,0	34,0	52,0	-	rund / round	HCTR-4.0	
HC2610110	10	25,40	-	110	29,5	36,0	55,0	-	rund / round	HCTR-4.0	
HC2612110	12	25,40	-	110	31,5	38,0	58,0	-	rund / round	HCTR-4.0	

**Es müssen Werkzeuge mit h6-Schaft verwendet werden!**  
**h6 Shank tools must be used!**

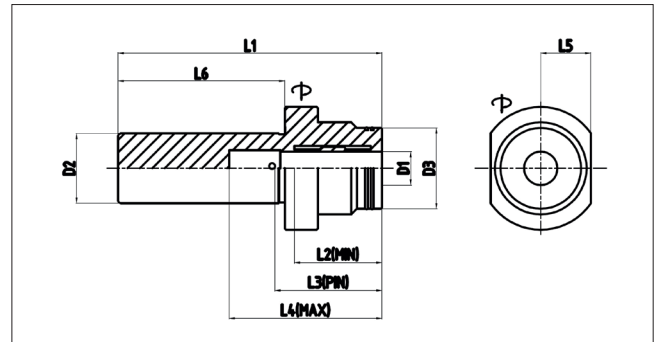
- Schlüssel muss separat bestellt werden (Seite 25)
- Die Innendurchmesser 8 und 12 können mit verschiedenen Werkzeugen unter Verwendung der Hydro-Hülse verwendet werden (Seite 24)
- Weitere Größen und Sonderausführungen sind auf Anfrage erhältlich
- Wrench is must be ordered separately (Page 25)
- The inner diameter 8 and 12 can be used with various tools by using the hydro-sleeve (Page 24)
- Additional sizes and special designs available on request

**Hydro-Clamp für Citizen  
für Rückseitenbearbeitung**

**Hydro-Clamp for Citizen  
for backworking**



**HC25..30**

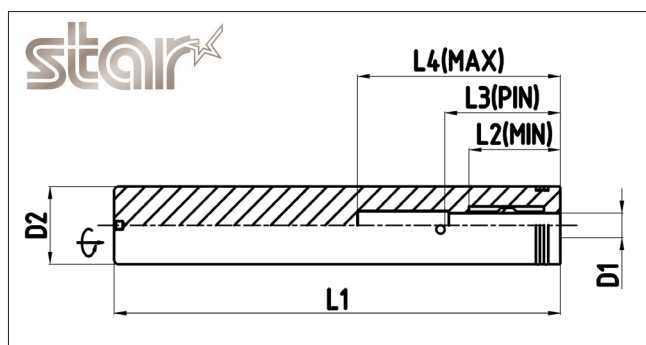


**HC26..40**

Bestell-Nr. Order-no.	D1	D2	D3	L1	L2	L3	L4	L5	L6	Schlüssel Wrench	Maschinentyp Type of machine
<b>HC190340</b>	3	19,05	20	63	17,5	24	53	13,5	40	HCTR-4.0	C / M16 / L20
<b>HC190440</b>	4	19,05	22	63	21	26	53	14	40	HCTR-4.0	
<b>HC190640</b>	6	19,05	24	63	23	29	53	15	40	HCTR-4.0	
<b>HC190840</b>	8	19,05	26	63	28	34	53	16	40	HCTR-4.0	
<b>HC191040</b>	10	19,09	28	63	29,5	36	53	17	40	HCTR-4.0	
<b>HC250430</b>	4	25	25	55	21	26	45	14,2	30	HCTR-4.0	C / L / M20/32
<b>HC250630</b>	6	25	25	55	23	29	45	14,2	30	HCTR-4.0	
<b>HC250830</b>	8	25	25	55	28	34	45	14,2	30	HCTR-4.0	
<b>HC251030</b>	10	25	25	55	29,5	36	45	14,2	30	HCTR-4.0	
<b>HC251230</b>	12	25	25	55	31,5	38	45	14,2	30	HCTR-4.0	
<b>HC260340</b>	4	25,40	19	75	21	26	46	14	40	HCTR-4.0	C / L M32
<b>HC260440</b>	6	25,40	20	75	23	29	51	15	40	HCTR-4.0	
<b>HC260640</b>	8	25,40	23	75	28	36	51	16	40	HCTR-4.0	
<b>HC260840</b>	10	25,40	27	75	29,5	36	56	17	40	HCTR-4.0	
<b>HC261040</b>	12	25,40	29	75	31,5	38	56	18	40	HCTR-4.0	

Hydro-Clamp für STAR

Hydro-Clamp for STAR



HC16..90 / HC22..110 / HC32..110

Bestell-Nr. Order-no.	D1	D2	D3	L1	L2	L3	L4	L5	Form Shape	Schlüssel Wrench	Maschinentyp Type of machine
HC160390	3	16	-	90	17,5	24	40	-	rund / round	HCTR-3.0	SR-10J
HC160317590	3,175	16	-	90	17,5	24	40	-	rund / round	HCTR-3.0	
HC160490	4	16	-	90	21	26	40	-	rund / round	HCTR-3.0	
HC160690	6	16	-	90	23	29	37	-	rund / round	HCTR-3.0	
HC2203110	3	22	-	110	17,5	24	40	-	rund / round	HCTR-4.0	12/20er Serie
HC2204110	4	22	-	110	21	26	40	-	rund / round	HCTR-4.0	
HC2206110	6	22	-	110	23	29	52	-	rund / round	HCTR-4.0	
HC2208110	8	22	-	110	28	34	52	-	rund / round	HCTR-4.0	
HC2210110	10	22	-	110	29,5	36	55	-	rund / round	HCTR-4.0	
HC3203110	3	32	-	110	17,5	24	40	-	rund / round	HCTR-4.0	32er Serie
HC3204110	4	32	-	110	21	26	40	-	rund / round	HCTR-4.0	
HC3206110	6	32	-	110	23	29	52	-	rund / round	HCTR-4.0	
HC3208110	8	32	-	110	28	34	52	-	rund / round	HCTR-4.0	
HC3210110	10	32	-	110	29,5	36	55	-	rund / round	HCTR-4.0	
HC3212110	12	32	-	110	31,5	38	58	-	rund / round	HCTR-4.0	

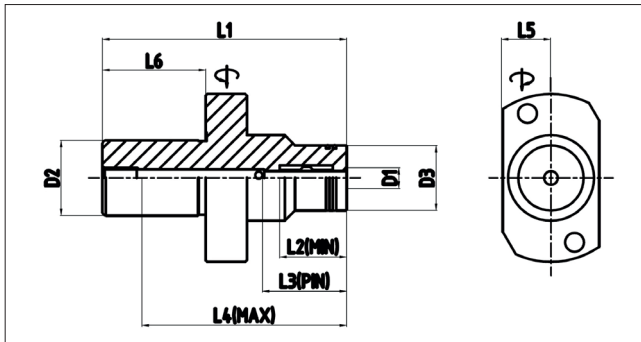
**Es müssen Werkzeuge mit h6-Schaft verwendet werden!**  
**h6 Shank tools must be used!**

- Schlüssel muss separat bestellt werden (Seite 25)
- Die Innendurchmesser 8 und 12 können mit verschiedenen Werkzeugen unter Verwendung der Hydro-Hülse verwendet werden (Seite 24)
- Weitere Größen und Sonderausführungen sind auf Anfrage erhältlich
- Wrench is must be ordered separately (Page 25)
- The inner diameter 8 and 12 can be used with various tools by using the hydro-sleeve (Page 24)
- Additional sizes and special designs available on request

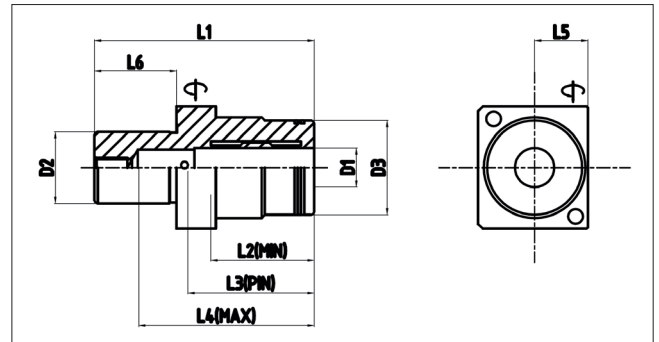


Hydro-Clamp für STAR  
für Rückseitenbearbeitung

Hydro-Clamp for STAR  
for backworking



HC22..25SRR

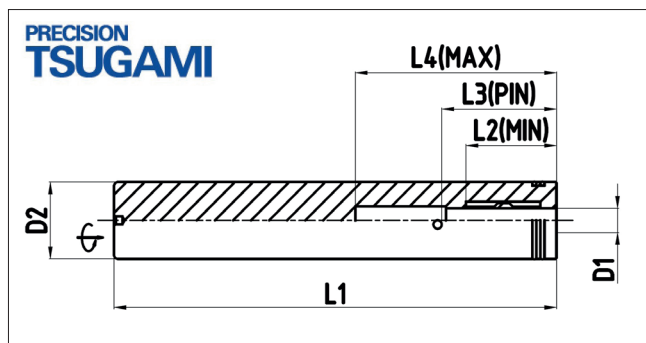


HC22..25SW

Bestell-Nr. Order-no.	D1	D2	D3	L1	L2	L3	L4	L5	L6	Schlüssel Wrench	Maschinentyp Type of machine
HC220425SRR	4	22	19	66	21	25	56	14	25	HCTR-4.0	SR10J (Pos T22+ T24) ; SB12 / 20R ; SB16 / 20 ; SR20J / JN ; SR32J / JN ; SR20 R / II / III ; SV20R ; SW12R II ; ECAS12/20 SR38
HC220625SRR	6	22	20	66	23	30	47	14	25	HCTR-4.0	
HC220825SRR	8	22	23	66	28	34	51	15	25	HCTR-4.0	
HC221025SRR	10	22	27	66	29,5	36	52	16	25	HCTR-4.0	
HC221225SRR	12	22	29	66	31,5	42	56	17,25	25	HCTR-4.0	
HC220425SW	4	22	19	66	21	25	56	16,25	25	HCTR-4.0	SW20 ; SW12R II ; SV20 R ; SR20R IV ; SR20J II ; SR32J II ; SB12 / 20R ; SR38
HC220625SW	6	22	20	66	23	30	47	16,25	25	HCTR-4.0	
HC220825SW	8	22	23	66	28	34	51	16,25	25	HCTR-4.0	
HC221025SW	10	22	27	66	29,5	36	52	16,25	25	HCTR-4.0	
HC221225SW	12	22	29	66	31,5	42	56	17,25	25	HCTR-4.0	

Hydro-Clamp für Tsugami

Hydro-Clamp for Tsugami



HC16..50 / HC20..110 / HC25..110

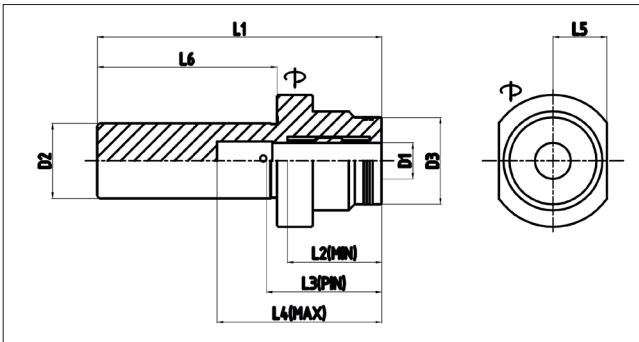
Bestell-Nr. Order-no.	D1	D2	D3	L1	L2	L3	L4	L5	Form Shape	Schlüssel Wrench	Maschinentyp Type of machine
HC160350	3	16	-	50	17,5	24	28	-	rund / round	HCTR-3.0	P01/P03
HC160317550	3,175	16	-	50	17,5	24	28	-	rund / round	HCTR-3.0	
HC160450	4	16	-	50	21	26	28	-	rund / round	HCTR-3.0	
HC2003110	3	20	-	110	17,5	24	40	-	rund / round	HCTR-3.0	BO12 / 20 / S20
HC2004110	4	20	-	110	21	26	40	-	rund / round	HCTR-3.0	
HC2006110	6	20	-	110	23	29	52	-	rund / round	HCTR-3.0	
HC2008110	8	20	-	110	28	34	52	-	rund / round	HCTR-3.0	
HC2503110	3	25	-	110	17,5	24	40	-	rund / round	HCTR-4.0	32er Serie
HC2504110	4	25	-	110	21	26	40	-	rund / round	HCTR-4.0	
HC2506110	6	25	-	110	23	29	52	-	rund / round	HCTR-4.0	
HC2508110	8	25	-	110	28	34	52	-	rund / round	HCTR-4.0	
HC2510110	10	25	-	110	29,5	36	55	-	rund / round	HCTR-4.0	
HC2512110	12	25	-	110	31,5	38	58	-	rund / round	HCTR-4.0	

**Es müssen Werkzeuge mit h6-Schaft verwendet werden!**  
**h6 Shank tools must be used!**

- Schlüssel muss separat bestellt werden (Seite 25)
- Die Innendurchmesser 8 und 12 können mit verschiedenen Werkzeugen unter Verwendung der Hydro-Hülse verwendet werden (Seite 24)
- Weitere Größen und Sonderausführungen sind auf Anfrage erhältlich
- Wrench is must be ordered separately (Page 25)
- The inner diameter 8 and 12 can be used with various tools by using the hydro-sleeve (Page 24)
- Additional sizes and special designs available on request

**Hydro-Clamp für Tsugami**  
für Rückseitenbearbeitung

**Hydro-Clamp for Tsugami**  
for backworking

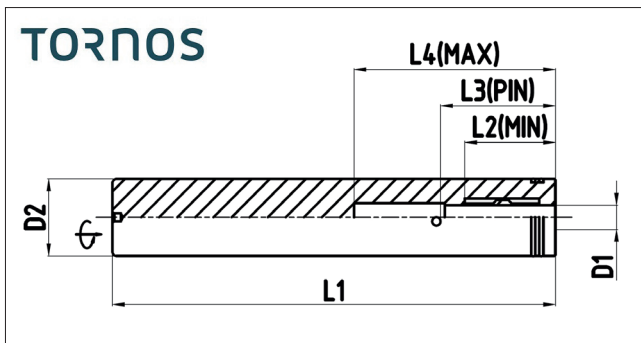


**HC20..40 / HC25..60**

Bestell-Nr. Order-no.	D1	D2	D3	L1	L2	L3	L4	L5	L6	Schlüssel Wrench	Maschinentyp Type of machine
<b>HC200440</b>	4	20	19	75	21	26	46	14	40	HCTR-4.0	BO12 / 20 / S20
<b>HC200640</b>	6	20	20	75	23	29	51	15	40	HCTR-4.0	
<b>HC200840</b>	8	20	23	75	28	36	51	16	40	HCTR-4.0	
<b>HC201040</b>	10	20	27	75	29,5	36	56	17	40	HCTR-4.0	
<b>HC250460</b>	4	25	19	95	21	26	46	14	60	HCTR-4.0	32er Serie
<b>HC250660</b>	6	25	20	95	23	29	51	15	60	HCTR-4.0	
<b>HC250860</b>	8	25	23	95	28	34	51	16	60	HCTR-4.0	
<b>HC251060</b>	10	25	27	95	29,5	36	56	17	60	HCTR-4.0	
<b>HC251260</b>	12	25	29	95	31,5	38	56	18	60	HCTR-4.0	

Hydro-Clamp für Tornos

Hydro-Clamp for Tornos

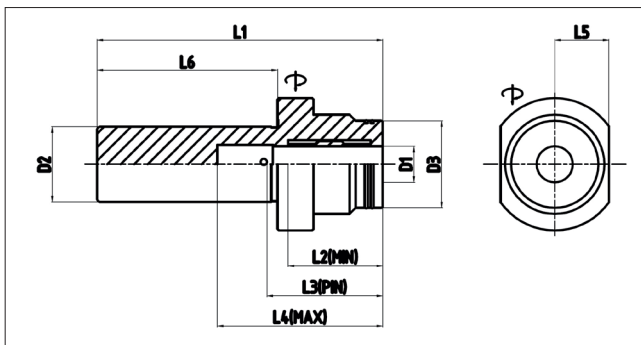


HC16..50 / HC16..90 / HC20..110 / HC20..110 / HC25..110

Bestell-Nr. Order-no.	D1	D2	D3	L1	L2	L3	L4	L5	Form Shape	Schlüssel Wrench	Maschinentyp Type of machine
HC160350	3	16	-	50	17,5	24	28	-	rund / round	HCTR-3.0	MICRO 7/8
HC160317550	3,175	16	-	50	17,5	24	28	-	rund / round	HCTR-3.0	
HC160450	4	16	-	50	21	26	28	-	rund / round	HCTR-3.0	
HC160390	3	16	-	90	17,5	24	40	-	rund / round	HCTR-3.0	Swiss Nano Serie
HC160317590	3,175	16	-	90	17,5	24	40	-	rund / round	HCTR-3.0	
HC160490	4	16	-	90	21	26	40	-	rund / round	HCTR-3.0	
HC160690	6	16	-	90	23	29	37	-	rund / round	HCTR-3.0	
HC2003110	3	20	-	110	17,5	24	40	-	rund / round	HCTR-3.0	Gamma 20
HC2004110	4	20	-	110	21	26	40	-	rund / round	HCTR-3.0	
HC2006110	6	20	-	110	23	29	52	-	rund / round	HCTR-3.0	
HC2008110	8	20	-	110	28	34	52	-	rund / round	HCTR-3.0	
HC2203110	3	22	-	110	17,5	24	40	-	rund / round	HCTR-4.0	Delta 20 Gamma 20
HC2204110	4	22	-	110	21	26	40	-	rund / round	HCTR-4.0	
HC2206110	6	22	-	110	23	29	52	-	rund / round	HCTR-4.0	
HC2208110	8	22	-	110	28	34	52	-	rund / round	HCTR-4.0	
HC2210110	10	22	-	110	29,5	36	52	-	rund / round	HCTR-4.0	
HC2503110	3	25	-	110	17,5	24	40	-	rund / round	HCTR-4.0	Deco (7/10/13/20)
HC2504110	4	25	-	110	21	26	40	-	rund / round	HCTR-4.0	
HC2506110	6	25	-	110	23	29	52	-	rund / round	HCTR-4.0	
HC2508110	8	25	-	110	28	34	52	-	rund / round	HCTR-4.0	
HC2510110	10	25	-	110	29,5	36	55	-	rund / round	HCTR-4.0	
HC2512110	12	25	-	110	31,5	38	58	-	rund / round	HCTR-4.0	

**Hydro-Clamp für Tornos  
für Rückseitenbearbeitung**

**Hydro-Clamp for Tornos  
for backworking**



**HC20..40 / HC25..60**

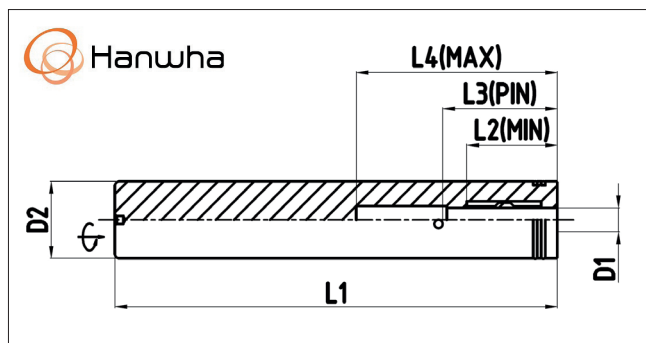
Bestell-Nr. Order-no.	D1	D2	D3	L1	L2	L3	L4	L5	L6	Schlüssel Wrench	Maschinentyp Type of machine
<b>HC200440</b>	4	20	19	75	21	26	46	14	40	HCTR-4.0	GT13 / GT26 Gamma 20
<b>HC200640</b>	6	20	20	75	23	29	51	15	40	HCTR-4.0	
<b>HC200840</b>	8	20	23	75	28	36	51	16	40	HCTR-4.0	
<b>HC201040</b>	10	20	27	75	29,5	36	56	17	40	HCTR-4.0	
<b>HC250460</b>	4	25	19	95	21	26	46	14	60	HCTR-4.0	Deco (7/10/13/20)
<b>HC250660</b>	6	25	20	95	23	29	51	15	60	HCTR-4.0	
<b>HC250860</b>	8	25	23	95	28	34	51	16	60	HCTR-4.0	
<b>HC251060</b>	10	25	27	95	29,5	36	56	17	60	HCTR-4.0	
<b>HC251260</b>	12	25	29	95	31,5	38	56	18	60	HCTR-4.0	

**Es müssen Werkzeuge mit h6-Schaft verwendet werden!  
*h6 Shank tools must be used!***

- Schlüssel muss separat bestellt werden (Seite 25)
- Die Innendurchmesser 8 und 12 können mit verschiedenen Werkzeugen unter Verwendung der Hydro-Hülse verwendet werden (Seite 24)
- Weitere Größen und Sonderausführungen sind auf Anfrage erhältlich
- Wrench is must be ordered separately (Page 25)
- The inner diameter 8 and 12 can be used with various tools by using the hydro-sleeve (Page 24)
- Additional sizes and special designs available on request

Hydro-Clamp für Hanwha

Hydro-Clamp for Hanwha



HC20..110 / HC25..110 / HC32..110

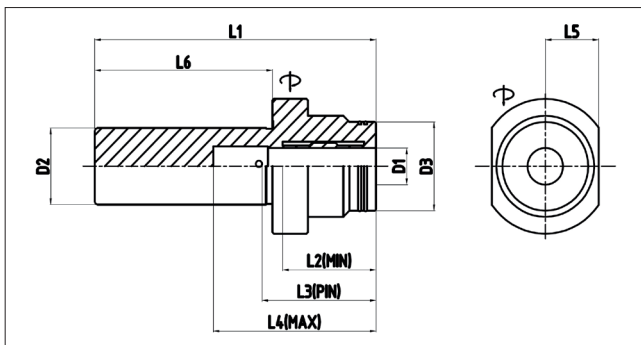
Bestell-Nr. Order-no.	D1	D2	D3	L1	L2	L3	L4	L5	Form Shape	Schlüssel Wrench	Maschinentyp Type of machine
HC2003110	3	20	-	110	17,5	24	40	-	rund / round	HCTR-3.0	SL12H
HC2004110	4	20	-	110	21	26	40	-	rund / round	HCTR-3.0	
HC2006110	6	20	-	110	23	29	52	-	rund / round	HCTR-3.0	
HC2008110	8	20	-	110	28	34	52	-	rund / round	HCTR-3.0	
HC2503110	3	25	-	110	17,5	24	40	-	rund / round	HCTR-4.0	20er Serie
HC2504110	4	25	-	110	21	26	40	-	rund / round	HCTR-4.0	
HC2506110	6	25	-	110	23	29	52	-	rund / round	HCTR-4.0	
HC2508110	8	25	-	110	28	34	52	-	rund / round	HCTR-4.0	
HC2510110	10	25	-	110	29,5	36	55	-	rund / round	HCTR-4.0	
HC2512110	12	25	-	110	31,5	38	58	-	rund / round	HCTR-4.0	
HC3203110	3	32	-	110	17,5	24	40	-	rund / round	HCTR-4.0	32er Serie
HC3204110	4	32	-	110	21	26	40	-	rund / round	HCTR-4.0	
HC3206110	6	32	-	110	23	29	52	-	rund / round	HCTR-4.0	
HC3208110	8	32	-	110	28	34	52	-	rund / round	HCTR-4.0	
HC3210110	10	32	-	110	29,5	36	55	-	rund / round	HCTR-4.0	
HC3212110	12	32	-	110	31,5	38	58	-	rund / round	HCTR-4.0	

**Es müssen Werkzeuge mit h6-Schaft verwendet werden!**  
**h6 Shank tools must be used!**

- Schlüssel muss separat bestellt werden (Seite 25)
- Die Innendurchmesser 8 und 12 können mit verschiedenen Werkzeugen unter Verwendung der Hydro-Hülse verwendet werden (Seite 24)
- Weitere Größen und Sonderausführungen sind auf Anfrage erhältlich
- Wrench is must be ordered separately (Page 25)
- The inner diameter 8 and 12 can be used with various tools by using the hydro-sleeve (Page 24)
- Additional sizes and special designs available on request

**Hydro-Clamp für Hanwha**  
für Rückseitenbearbeitung

**Hydro-Clamp for Hanwha**  
for backworking

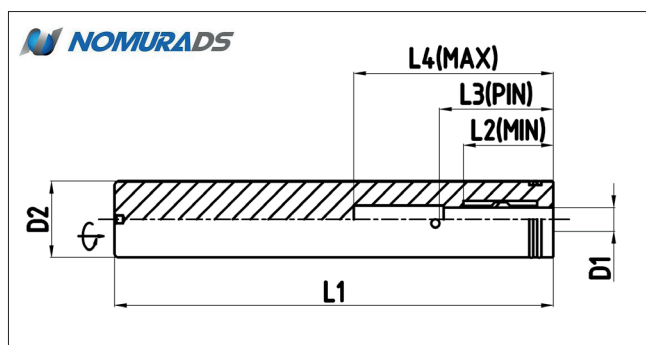


**HC25..60**

Bestell-Nr. Order-no.	D1	D2	D3	L1	L2	L3	L4	L5	L6	Schlüssel Wrench	Maschinentyp Type of machine
<b>HC250460</b>	4	25	19	95	21	26	46	14	60	HCTR-4.0	12/20/32 Serie
<b>HC250660</b>	6	25	20	95	23	29	51	15	60	HCTR-4.0	
<b>HC250860</b>	8	25	23	95	28	34	51	16	60	HCTR-4.0	
<b>HC251060</b>	10	25	27	95	29,5	36	56	17	60	HCTR-4.0	
<b>HC251260</b>	12	25	29	95	31,5	38	56	18	60	HCTR-4.0	

Hydro-Clamp für NOMURADS

Hydro-Clamp for NOMURADS



HC22..110 / HC32..110

Bestell-Nr. Order-no.	D1	D2	D3	L1	L2	L3	L4	L5	Form Shape	Schlüssel Wrench	Maschinentyp Type of machine
HC2203110	3	22	-	110	17,5	24	40	-	rund / round	HCTR-4.0	NN-20 Serie
HC2204110	4	22	-	110	21	26	40	-	rund / round	HCTR-4.0	
HC2206110	6	22	-	110	23	29	52	-	rund / round	HCTR-4.0	
HC2208110	8	22	-	110	28	34	52	-	rund / round	HCTR-4.0	
HC2210110	10	22	-	110	29,5	36	52	-	rund / round	HCTR-4.0	
HC3203110	3	32	-	110	17,5	24	40	-	rund / round	HCTR-4.0	NN-32 Serie
HC3204110	4	32	-	110	21	26	40	-	rund / round	HCTR-4.0	
HC3206110	6	32	-	110	23	29	52	-	rund / round	HCTR-4.0	
HC3208110	8	32	-	110	28	34	52	-	rund / round	HCTR-4.0	
HC3210110	10	32	-	110	29,5	36	55	-	rund / round	HCTR-4.0	
HC3212110	12	32	-	110	31,5	38	58	-	rund / round	HCTR-4.0	

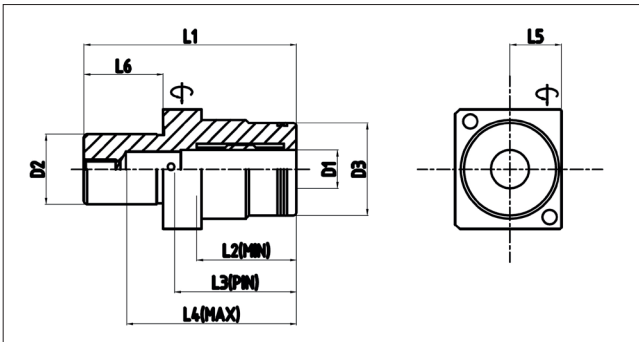
**Es müssen Werkzeuge mit h6-Schaft verwendet werden!**  
**h6 Shank tools must be used!**

- Schlüssel muss separat bestellt werden (Seite 25)
- Die Innendurchmesser 8 und 12 können mit verschiedenen Werkzeugen unter Verwendung der Hydro-Hülse verwendet werden (Seite 24)
- Weitere Größen und Sonderausführungen sind auf Anfrage erhältlich
- Wrench is must be ordered separately (Page 25)
- The inner diameter 8 and 12 can be used with various tools by using the hydro-sleeve (Page 24)
- Additional sizes and special designs available on request



**Hydro-Clamp für NOMURADS  
für Rückseitenbearbeitung**

**Hydro-Clamp for NOMURADS  
for backworking**

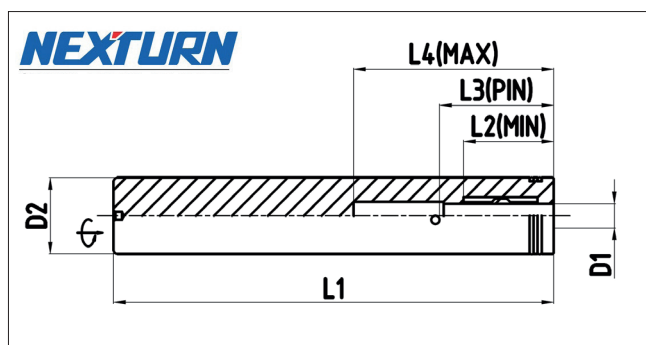


**HC25..25SW**

Bestell-Nr. Order-no.	D1	D2	D3	L1	L2	L3	L4	L5	L6	Schlüssel Wrench	Maschinentyp Type of machine
HC220425SW	4	22	19	66	21	25	56	16,25	25	HCTR-4.0	
HC220625SW	6	22	20	66	23	30	47	16,25	25	HCTR-4.0	
HC220825SW	8	22	23	66	28	34	51	16,25	25	HCTR-4.0	
HC221025SW	10	22	27	66	29,5	36	52	16,25	25	HCTR-4.0	
HC221225SW	12	22	29	66	31,5	42	52	17,25	25	HCTR-4.0	

Hydro-Clamp für NEXTURN

Hydro-Clamp for NEXTURN



HC19..110 / HC25..110 / HC32..110

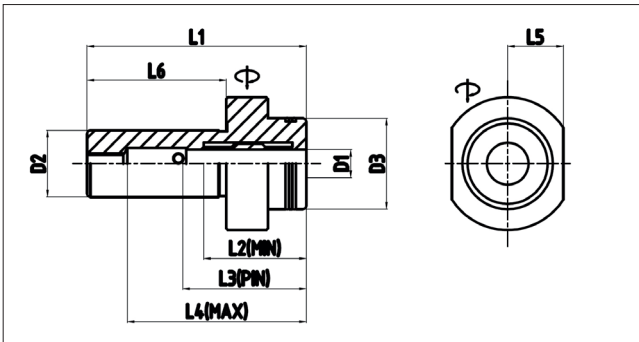
Bestell-Nr. Order-no.	D1	D2	D3	L1	L2	L3	L4	L5	Form Shape	Schlüssel Wrench	Maschinentyp Type of machine
HC1903110	3	19,05	-	110	17,5	24	40	-	rund / round	HCTR-3.0	
HC1904110	4	19,05	-	110	21	26	40	-	rund / round	HCTR-3.0	
HC1906110	6	19,05	-	110	23	29	52	-	rund / round	HCTR-3.0	
HC1908110	8	19,05	-	110	28	34	52	-	rund / round	HCTR-3.0	
HC2503110	3	25	-	110	17,5	24	40	-	rund / round	HCTR-4.0	
HC2504110	4	25	-	110	21	26	40	-	rund / round	HCTR-4.0	
HC2506110	6	25	-	110	23	29	52	-	rund / round	HCTR-4.0	
HC2508110	8	25	-	110	28	34	52	-	rund / round	HCTR-4.0	
HC2510110	10	25	-	110	29,5	36	55	-	rund / round	HCTR-4.0	
HC2512110	12	25	-	110	31,5	38	58	-	rund / round	HCTR-4.0	
HC3203110	3	32	-	110	17,5	24	40	-	rund / round	HCTR-4.0	
HC3204110	4	32	-	110	21	26	40	-	rund / round	HCTR-4.0	
HC3206110	6	32	-	110	23	29	52	-	rund / round	HCTR-4.0	
HC3208110	8	32	-	110	28	34	52	-	rund / round	HCTR-4.0	
HC3210110	10	32	-	110	29,5	36	55	-	rund / round	HCTR-4.0	
HC3212110	12	32	-	110	31,5	38	58	-	rund / round	HCTR-4.0	

**Es müssen Werkzeuge mit h6-Schaft verwendet werden!**  
**h6 Shank tools must be used!**

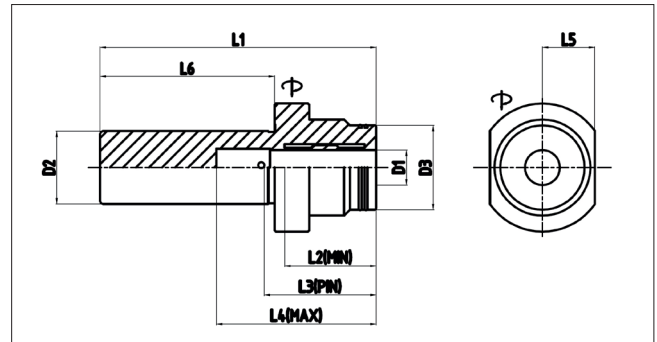
- Schlüssel muss separat bestellt werden (Seite 25)
- Die Innendurchmesser 8 und 12 können mit verschiedenen Werkzeugen unter Verwendung der Hydro-Hülse verwendet werden (Seite 24)
- Weitere Größen und Sonderausführungen sind auf Anfrage erhältlich
- Wrench is must be ordered separately (Page 25)
- The inner diameter 8 and 12 can be used with various tools by using the hydro-sleeve (Page 24)
- Additional sizes and special designs available on request

**Hydro-Clamp für NEXTURN**  
für Rückseitenbearbeitung

**Hydro-Clamp for NEXTURN**  
for backworking



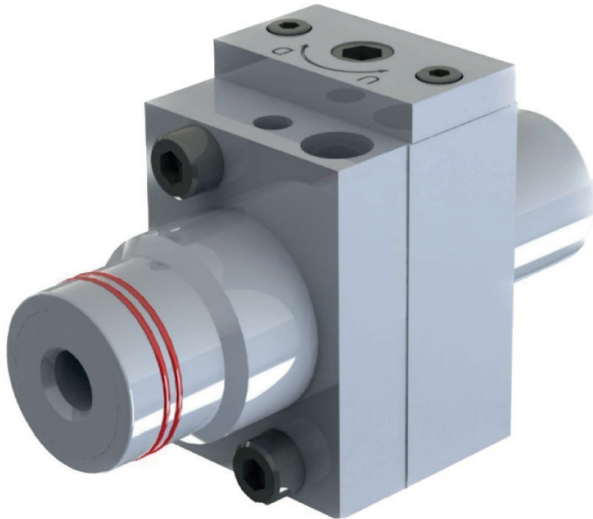
**HC19..40**



**HC25..60**

Bestell-Nr. Order-no.	D1	D2	D3	L1	L2	L3	L4	L5	L6	Schlüssel Wrench	Maschinentyp Type of machine
<b>HC190340</b>	3	19,05	20	63	17,5	24	53	13,5	40	HCTR-4.0	
<b>HC190440</b>	4	19,05	22	63	21	26	53	14	40	HCTR-4.0	
<b>HC190640</b>	6	19,05	24	63	23	29	53	15	40	HCTR-4.0	
<b>HC190840</b>	8	19,05	26	63	28	34	53	16	40	HCTR-4.0	
<b>HC191040</b>	10	19,09	28	63	29,5	36	53	17	40	HCTR-4.0	
<b>HC250460</b>	4	25	19	95	21	26	46	14	60	HCTR-4.0	
<b>HC250660</b>	6	25	20	95	23	29	51	15	60	HCTR-4.0	
<b>HC250860</b>	8	25	23	95	28	34	51	16	60	HCTR-4.0	
<b>HC251060</b>	10	25	27	95	29,5	36	56	17	60	HCTR-4.0	
<b>HC251260</b>	12	25	29	95	31,5	38	56	18	60	HCTR-4.0	

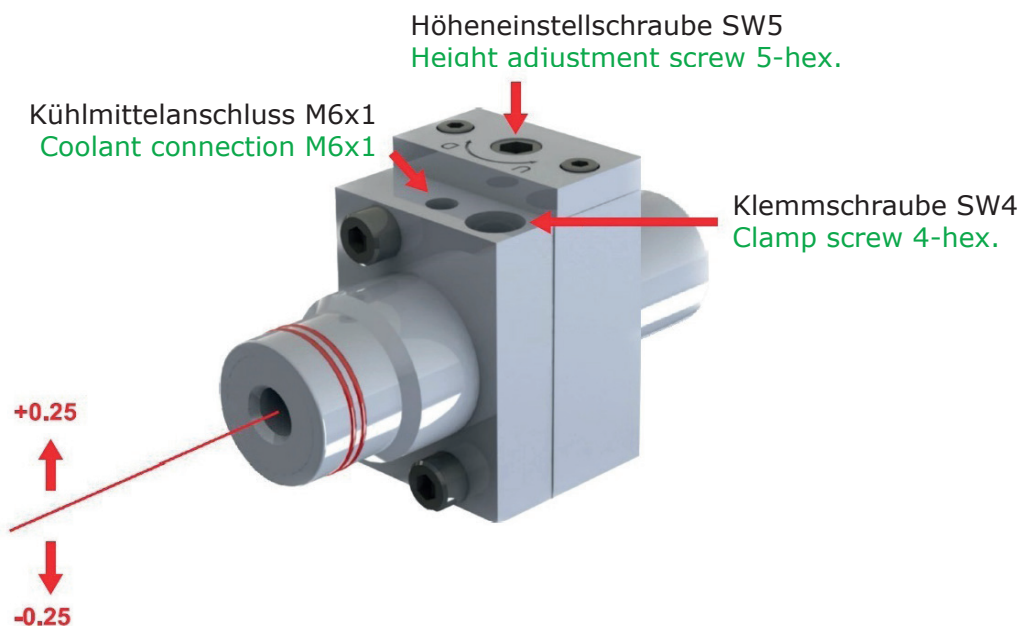
**Einfache und schnelle Mittenkorrekturfunktion**  
*Easy and fast center correction function*

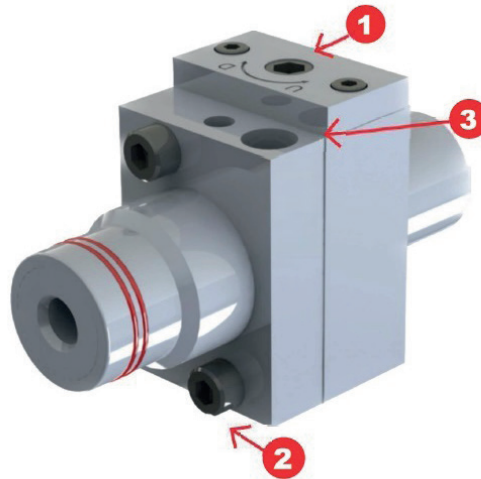


**Vorteile / *Advantages***

- einfache Korrekturfunktion
  - reduzierte Rüstzeit
  - einfaches und kraftvolles spannen
  - schneller Werkzeugwechsel
  - optimiert für Präzisionsbearbeitung
  - Dämpfungsfunktion
  - Erhöhung der Werkzeugstandzeit um mehr als 30%
- 
- *easy correction function*
  - *reduced setting time*
  - *easy and power clamping*
  - *quick tool change*
  - *optimized for precision machining*
  - *damping function*
  - *tool life increased by more than 30%*

**Garantiert den gleichen Rundlauf beim Werkzeugwechsel mit einer Ausfspannung!**  
*Guarantees the same runout when changing tools with one setting!*





1. (3) Spannen Sie das Werkzeug in der Aufnahme, bauen Sie diese auf der Maschine auf, dann ziehen Sie die (2) Feststellschraube locker an.
2. Rundlauf prüfen.
3. Stellen Sie die Mitte mit der (1) Höheneinstellschraube nach oben oder unten ein.
4. Bestätigen Sie den korrekten Wert für die Mittenkorrektur und ziehen Sie die (2) Feststellschraube langsam fest.

1. (3) Clamp the tool in the holder and install it on the machine, then loosely tighten the (2) lock bolt.
2. Runout check.
3. Adjust the center up or down with the (1) height-adjustment screw.
4. Confirm the satisfactory center correction value and slowly tighten the (2) lock bolt completely

Kompatibel mit verschiedenen Maschinenherstellern  
Compatible with various machine brands



CITIZEN

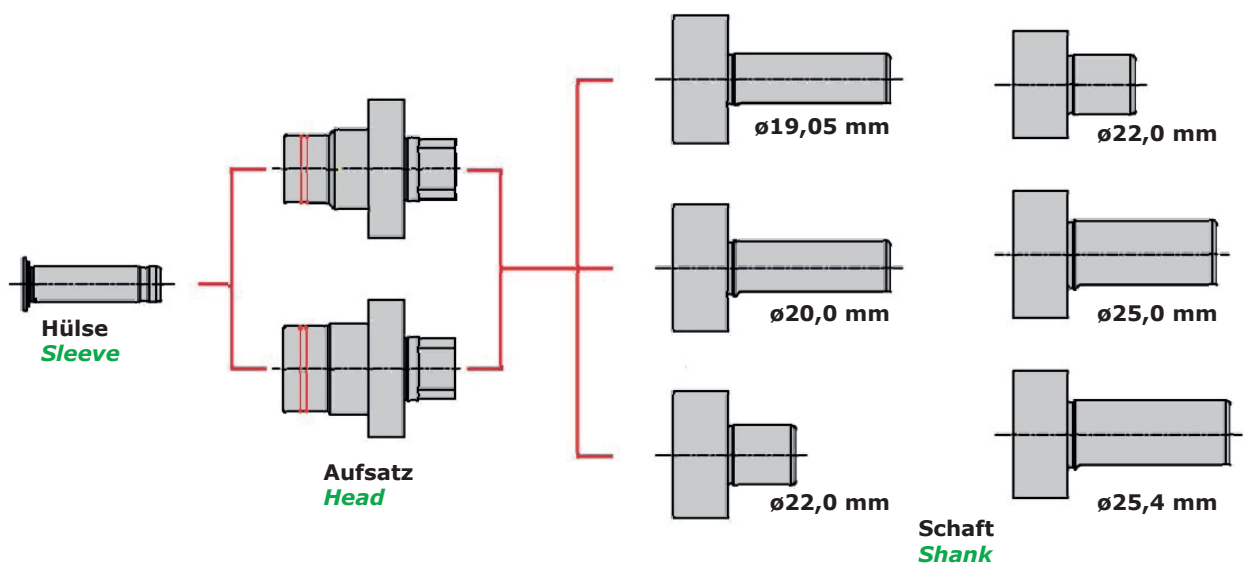
PRECISION  
TSUGAMI

TORNOS



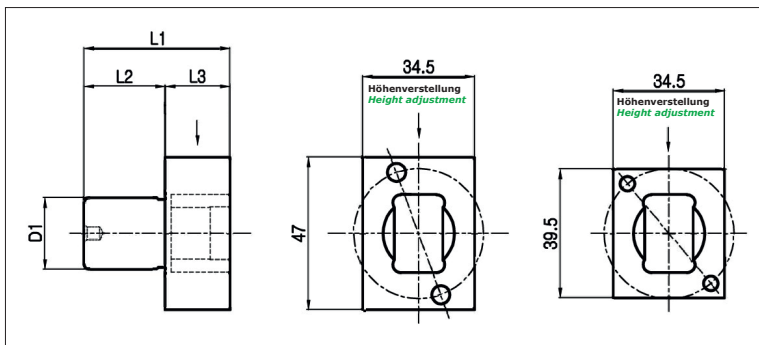
NOMURADS

NEXTURN



Hydro-Clamp höhenverstellbar

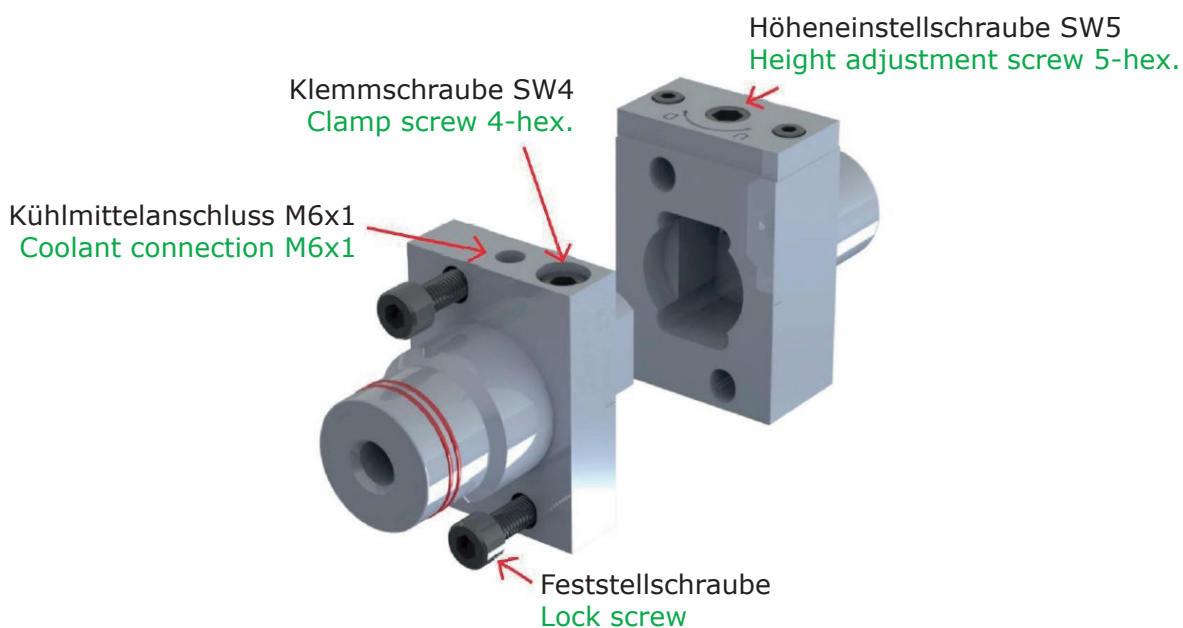
Hydro-Clamp height adjustable



## Grundsäfte / Shanks

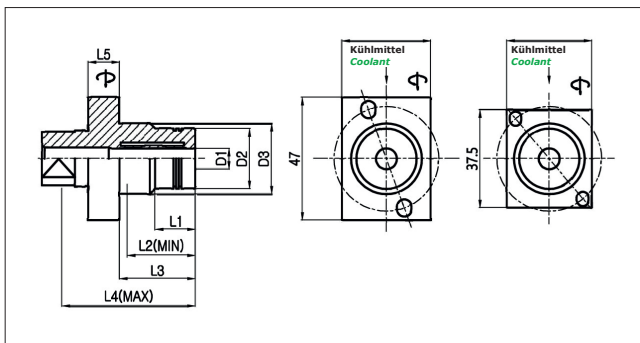
Bestell-Nr. Order-no.	D1	L1	L2	L3	Schlüssel Wrench	Maschinentyp Type of machine
HCYS1960	19,05	80	60	20	HCTR-5.0	Citizen / Nexturn
HCYS2060	20	80	60	20	HCTR-5.0	Tsugami / Tornos
HCYS2225SRR	22	45	25	20	HCTR-5.0	STAR
HCY2225SW	22	45	25	20	HCTR-5.0	STAR / Nomura
HCYS2555	25	75	55	20	HCTR-5.0	Tsugami / Tornos / Hanwha
HCYS2660	25,4	80	60	20	HCTR-5.0	Citizen

**Befestigungsplatten, Schrauben und Höheneinstellschraube auch separat erhältlich!**  
**Mounting plate, screws and height adjustment screw also available separately!**



Hydro-Clamp höhenverstellbar

Hydro-Clamp height adjustable



## Aufsätze / Heads

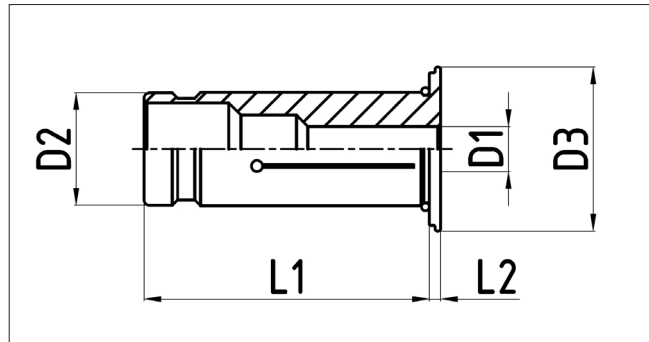
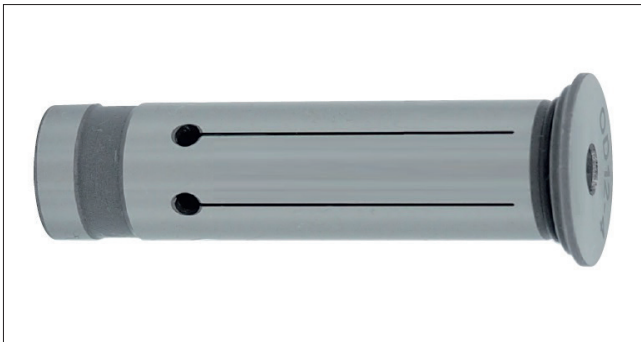
Bestell-Nr. Order-no.	D1	D2	D3	L1	L2	L3	L4	L5	Form Shape	Schlüssel Wrench	Maschinentyp Type of machine
HCYA08SRR	8	23	27	15	28	29	51	12	rund / round	HCTR-4.0	Nur für STAR Maschinen Only for STAR machines
HCYA12SRR	12	29	31	15	31.5	29	52	12	rund / round	HCTR-4.0	
HCYA08	8	23	27	15	28	29	51	12	rund / round	HCTR-4.0	Alle Maschinen All machines
HCYA12	12	29	31	15	31.5	29	52	12	rund / round	HCTR-4.0	

## Es müssen Werkzeuge mit h6-Schaft verwendet werden! h6 Shank tools must be used!

- Schlüssel muss separat bestellt werden (Seite 25)
- Kann mit Hülsen (Seite 24) verwendet werden
- Alle Produkte zentrieren sich durch das Kühlmittelsystem
- Weitere Größen und Sonderausführungen sind auf Anfrage erhältlich
- Aufsätze HCY08SRR und HCY12SRR sind nur auf STAR Maschinen mit ovalem Lochbild verwendbar
- Die minimale Werkzeugtiefe muss eingehalten werden
- Wrench is must be ordered separately (Page 25)
- Can be used with various tools by using the hydro-sleeves (Page 24)
- All products center through coolant system
- Additional sizes and special designs available on request
- Heads HCY08SRR and HCY12SRR can only be used on STAR machines with oval hole layout
- The minimum tool depth must be observed

Hydro-Clamp Hülsen

Hydro-Clamp Sleeves



Bestell-Nr. Order-no.	D1	D2	D3	L1	L2	kg.
HCH0802	2	8	12,5	35,5	2	0,1
HCH0803	3	8	12,5	35,5	2	0,1
HCH0804	4	8	12,5	35,5	2	0,1
HCH0805	5	8	12,5	35,5	2	0,1
HCH0806	6	8	12,5	35,5	2	0,1
<hr/>						
HCH1203	3	12	19	45	2	0,1
HCH1204	4	12	19	45	2	0,1
HCH1205	5	12	19	45	2	0,1
HCH1206	6	12	19	45	2	0,1
HCH1207	7	12	19	45	2	0,1
HCH1208	8	12	19	45	2	0,1
HCH1209	9	12	19	45	2	0,1
HCH1210	10	12	19	45	2	0,1

- Weitere Größen und Sonderausführungen sind auf Anfrage erhältlich
- Einsetzbar mit IK-Werkzeugen
- Empfohlen für den Einsatz bei Präzisionsarbeiten.
- Alle Schafttypen können verwendet werden

- Additional sizes and special designs available on request
- Applied when using internal coolant tools
- Recommended for use in precise work
- All types of shank can be used



Hydro-Clamp Drehmomentschlüssel

Hydro-Clamp Torque fix key

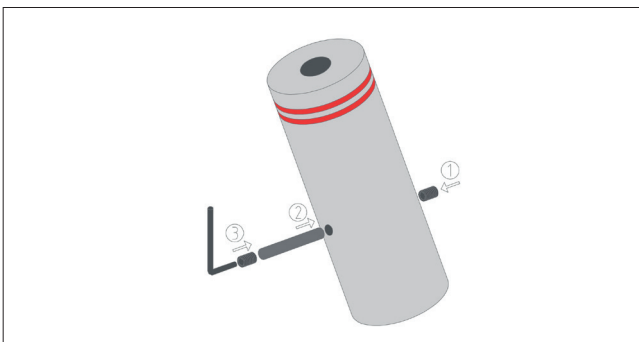


- 5,5Nm Drehmoment.
- Verlängerte Lebensdauer des Hydraulikkolbens und der Teile.
- Kann mit konstanter Kraft spannen.
- 5.5Nm torque.
- Extended hydraulic piston and parts life.
- Capable of clamping with constant force.

Bestell-Nr. Order-no.	Sechskantgröße Size of hexagon	Verwendetes Produkt Applied product
HCTR-3.0	3,0 mm	HC16 / HC19 / HC20
HCTR-4.0	4,0 mm	HC19 (Rückseite / <i>backworking</i> ) HC22 / HC25 HC26 / HC32 / Alle - <i>all</i> HCYA...
HCTR-5.0	5,0 mm	Alle / <i>all</i> HCYS...

Hydro-Clamp Positionierpin-SET

Hydro-Clamp Positioning Pin-KIT



- Bestandteile des Sets:  
-4x Schraube M3x0,5 3mm  
-2x Stift  
-1x Schraubenschlüssel 1,5 mm
- Kit Components:  
-M3x0.5 3mm, Bolt x 4pcs.  
-Pin x 2pcs.  
-1.5mm L wrench X 1pcs.

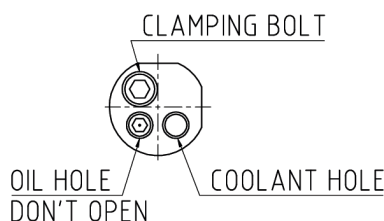
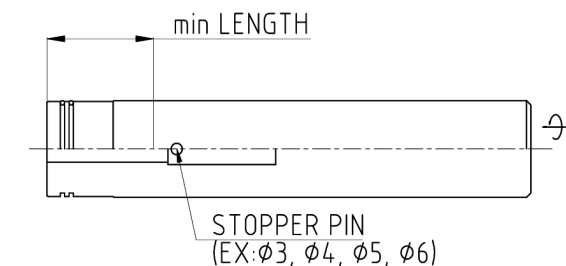
Bestell-Nr. Order-no.	Verwendetes Produkt Applied product
HCP2.5x8	HC16
HCP2.5x12	HC19 / HC20
HCP2.5x14	HC22
HCP2.5x16	HC25 / HC26 / HC32

Hydro-Clamp Technische Daten

Hydro-Clamp technical data

Wir bieten eine optimale Verarbeitungsleistung, die sich qualitativ von der Produktion anderer Unternehmen, durch strenge Produktionsstandards abhebt.

- Dieses Produkt darf nur innerhalb der Grenzen seiner technischen Spezifikationen verwendet werden. Zur bestimmungsgemäßen Verwendung gehört auch die Einhaltung von der vom Hersteller angegebenen Betriebsbedingungen für den Betrieb.
- Immer Anzugsdrehmoment beachten.  
Befestigen Sie die Betätigungsschraube nur mit einem Drehmomentschlüssel.
- Es sollte eine Kontrolle der Spannkraft durchgeführt werden. Hierzu sollte ein entsprechender Prüfschaft mindestens bis zur Mindestspanntiefe in das Spannfutter eingeführt werden. Ist die Einfühlänge zu kurz, wird die Unterseite der Innenbohrung des Hydrodehnspannfutters verformt werden.
- Die Umgebungstemperatur sollte zwischen 20°C bis 50°C liegen.
- Ziehen Sie die Spannschraube bis zum Anschlag an. Lässt sich der Prüfschaft leicht und ohne Kraftaufwand aus dem Werkzeughalter herausziehen lassen, ist die Spannkraft nicht hoch genug. In diesem Fall sollte das Hydrodehnspannfutter nicht mehr verwendet werden.
- Bei Verwendung von Hydro-Clamp Hülsen muss diese bis zum Anschlag eingesetzt werden. Die Hydrodehnspannfutter und Hydro-Clamp Hülsen sind optimal aufeinander abgestimmt und erreichen dadurch die höchste Rundlaufgenauigkeit und das höchstmögliche übertragbare Drehmoment. Verwenden Sie daher bitte ausschließlich Hydro-Clamp Hülsen.
- Wenn Sie das Hydrodehnspannfutter auf unzulässige Weise verwenden, kann es zu Überhitzung oder übermäßigen Schäden am Produkt kommen.
- Die Entlüftungsschraube des Hydrauliksystems ist mit einem Stift geschützt. Entfernen Sie diesen nicht.
- Verwenden Sie nur Werkzeuge mit einer Toleranz von mindestens h6 und ohne Spannfläche.



**Hydro-Clamp Technische Daten**

**Hydro-Clamp technical data**

We provide optimum processing performance which different quality from other company's production by strict run-out standard.

- This product may only ever be employed within the restrictions of its technical specifications. Appropriate use also includes compliance with the conditions the manufacturer has specified for operation.
- Pay attention on max. recommended tightening torque.
- A control of the clamping force should be done For this purpose, a corresponding test shaft should be inserted at least to the minimum clamping depth into the chuck.  
If insertion length is short, bottom side of inner bore of hydraulic chuck will be deformed.
- The ambient temperature should lie between 20°C to 50°C.
- Tighten the clamping screw to a dead stop. If the test shaft can be easily removed from the toolholder manually and without any effort, the clamping force is not high enough. Hydro-Clamp shouldn't be used any more.
- In case of use of Clamp Hydro- sleeves, it has to be inserted to the face stop. Clamp's HYDRO-SWISS TURN and Clamp Hydro- sleeves are optimally adjusted one with another and therefore achieve highest the run-out accuracy and the highest possible transmissible torque. therefore please Always use Clamp Hydrosleeves.
- If you use the product with unaccepted way it gets overheating or excessive damage to the product (best for finishing).
- The vent screw of the hydraulic system is protected with a pin. Don't remove it.
- Use only products that are less than h6 for cutting tool tolerance and without clamping flat.

Spanndurchmesser in mm Clamping diameter in mm	zulässiges übertragbares Drehmoment (minimale Schaftgröße h6 geschliffen) admissible transmissible torque (shank minimum size h6, ailed shank)	Mindest Einspannlänge in mm Minimum clamping depth in mm	Schaftdurchmesser in mm Shank diameter in mm
3,0	6 Nm	18,0	3h6
3,175	6 Nm	18,0	3,175h6
4,0	8 Nm	21,0	4h6
5,0	8 Nm	23,0	5h6
6,0	14 Nm	23,0	6h6
8,0	20 Nm	27,0	8h6
10,0	35 Nm	29,0	10h6
12,0	70 Nm	31,0	12h6



SPANNWERKZEUGE  
CLAMPING TOOLS



WERKZEUGHALTER  
TOOL HOLDER



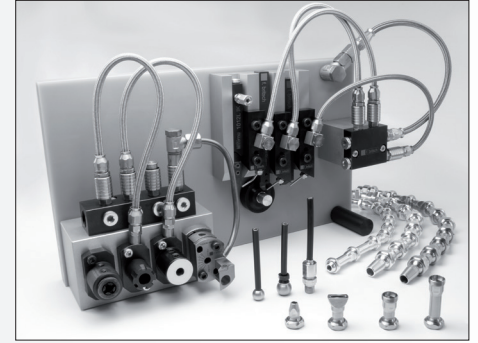
WENDESCHNEIDPLATTENSYSTEM  
INSERTSYSTEMS



SCHNEIDWERKZEUGE  
CUTTING TOOLS



INNENAUSDREHWERKZEUGE  
INTERNAL BORING TOOLS

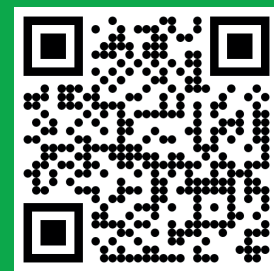


KÜHLMITTELSYSTEME  
COOLANT SYSTEMS

ALLES RUND UMS DREHEN, AUCH DIGITAL

Alle Kataloge zum Download finden Sie hier

You can download all catalogues here



**f. britsch**

alles. immer. schnell.



**werkzeuge | maschinen**

Friedrich Britsch GmbH & Co. KG  
Mülleracker 6  
75177 Pforzheim

Tel: +49 7231 9365-0  
Fax: +49 7231 9365-30  
fbritsch@f-britsch.com

[www.f-britsch.com](http://www.f-britsch.com)  
[www.f-britsch.com/shop](http://www.f-britsch.com/shop)