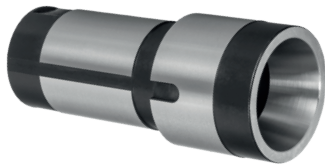


**Druckhülsen und Spannmittel**
**Collet Sleeves and clamping tools**

**Hauptspindel - *Main-Spindle***

Druckhülse - Bestell-Nr. <i>collet sleeve - order-no.</i>	<b>f. britsch</b> Spannzange <i>Collet</i>	<b>f. britsch</b> Führungsbüchse <i>Guide Bush</i>
<b>Standard <i>Standard</i></b>		
	EF 37 / 1536E F37 76-740	T229 / 28.001 / J9
(verstiftet 5 mm am Konus / <i>pinned 5 mm in Cone</i> )	EF 37 / 1536E F37 76-740 (Nut 5 mm im Konus / <i>Slot 5 mm in Cone</i> )	T229 / 28.001 / J9
<b>Erweiterung <i>Expansion</i></b>		
Auf Anfrage / <i>On Request</i>		
<b>Reduzierung <i>Reduction</i></b>		
Auf Anfrage / <i>On Request</i>		

**Gegenspindel - *Sub-Spindle***

Druckhülse - Bestell-Nr. <i>collet sleeve - order-no.</i>	<b>f. britsch</b> Spannzange <i>Collet</i>	-
<b>Standard <i>Standard</i></b>		
	EF 37 / 1536E F37 76-740	-
(verstiftet 5 mm am Konus / <i>pinned 5 mm in Cone</i> )	EF 37 / 1536E F37 76-740 (Nut 5 mm im Konus / <i>Slot 5 mm in Cone</i> )	-
<b>Reduzierung <i>Reduction</i></b>	<b>ACHTUNG! Auswerfer muss eventuell angepasst werden!</b> <b>ATTENTION! In case of using a sleeve reduction, it is urgent to fit your ejector!</b>	
Auf Anfrage / <i>On Request</i>		
<b>Erweiterung <i>Expansion</i></b>		
Auf Anfrage / <i>On Request</i>		

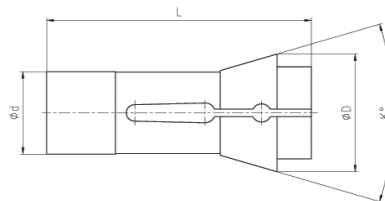
Weitere Ausführungen auf Anfrage lieferbar  
*Further Types available on request*

Sie dürfen uns im Zweifelsfall jederzeit kontaktieren.  
Wir beraten Sie gerne bezüglich Ihrer Spannmittel für Ihre Maschine

*Please do not hesitate to contact us  
if you have any questions regarding your clamping tools for your machine.*

## Druckspannzangen Reihe 100

## Dead Length Collets Series 100 / F-Type

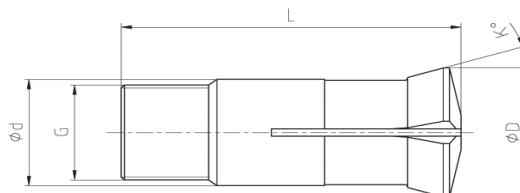
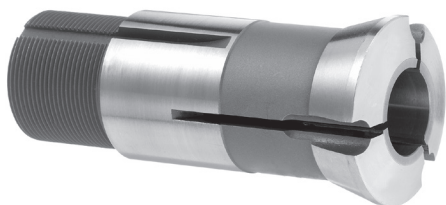


Bestell-Nr. order-no.	F-Nummer F-Number	US-Code	Ø d	Ø D	L	K	Maximale Bohrung in mm Maximum Bore in mm		
							Ø	6-kt	4-kt
109 E	F10 76-86	TF 10	10	15,5	47,5	40°	8,0	7,0	5,5
120 E	F15 76-580	TF 15	15	21	64	32°	13,0	11,0	9,0
EF16 / 1212E	F16 76-1076	TF 16	16	21	64	32°	13,0	10,0	8,0
138 E	F20 76-87	TF 20	20	28	67	32°	16,0	14,0	11,0
145 E	F25 76-64	TF 25	25	35	77	32°	21,0	17,0	14,0
147 E	F27 76-22	TF 27	27	38	72,7	30°	23,0	20,0	16,0
EF37 / 1536E Standard	F37 76-740	TF 37	37	47	92	32°	32,0	27,0	22,0
EF40	F40	EF 40	40	47	92	32°	36,0	-	-
171 E	F42 76-99		42	55	94	30°	37,0	32,0	26,0
173 E	F48 76-81	TF 48	48	60	94	30°	42,0	38,0	30,0

Weitere Spannzangentypen, Sonderdruckspannzangen und Sonderprofile auch mit Vorbau kurzfristig lieferbar!  
Further types of Collets, special Collets with customized Profiles also with extended nose quickly available!

## Verstellbare Führungsbüchsen mit Hartmetall Einsatz

## Adjustable Guide bushes with carbide insert



Bestell-Nr. order-no.	Schweizer Code Swiss Code	US-Code	Ø d	Ø D	Gewinde Thread	L	K	Maximale Bohrung in mm Maximum Bore in mm
I 353	T16-59 / 8.001 / J6R	TD10	16	20,5	M 14 x 1	59	16°	1,0 - 12,0
F 853	T18-59-M16.1 / 166.001 / B212A		18	21,8	M 16 x 1	59	30°	1,0 - 13,0
F 391	T22-68-M22.1 / 39.001 / J7AR	TD20R	22	29	M 22 x 1	68	16°	3,0 - 18,0
T 223	T28-82-M25.1 / 22.001 / B261	TD25S	28	34	M 25 x 1	82	16°	3,0 - 21,0
T 223S	T28-82-M27.1 / 22.010 / erw. Durchlass /spindle expansion		28	34	M 27 x 1	82	16°	21,0 - 23,0
T 229 Standard	T42-82-C16 / 28.001 / J9	TD32S	42	49	M 40 x 1	82	16°	3,0 - 32,0
T 229S	T42-82-C16M / erw. Durchlass /spindle expansion		42	49	M 42 x 1	82	16°	30,0 - 36,0
T 248	T48-82 / 464.001	STM38	48	54	M 46 x 1	82	16°	2,0 - 38,0

Weitere Führungsbüchsentypen, Sonderführungsbüchsen und Sonderprofile kurzfristig lieferbar!  
Further types of guide bushes, special guide bushes and customized profiles quickly available!