



f. britsch

alles. immer. schnell.

HÖHENVERSTELLBARES SYSTEM FÜR
LANGDREHER VERSTÄRKTE AUSFÜHRUNG

HEIGHT ADJUSTABLE SYSTEM FOR
SWISS TYPE LATHES REINFORCED VERSION

IHR BEDARF – UNSERE LEIDENSCHAFT

BEI UNS BEKOMMEN SIE ALLES, WAS
SIE ZUM DREHEN BRAUCHEN

YOUR NEEDS – OUR PASSION

WITH US YOU GET ALL THE TOOLS THAT YOU
NEED FOR THE TURNED PARTS INDUSTRY



In aller Kürze – Das Wichtigste zu f.britsch

Von Friedrich Britsch im Jahre 1976 als Handelshaus für Drehereibedarf gegründet, ist f.britsch heute ein stetig wachsendes modernes Unternehmen, das für Drehereien in ganz Deutschland, Europa und in aller Welt zuverlässiger Lieferant und bewährter Handelspartner ist.

Mit einem der größten Lager in Deutschland und mit unserer hauseigenen Änderungs- und Fertigungswerkstatt stellen wir sicher, dass kein einziger Kundenwunsch offen bleibt.

Auch in Sachen Qualität ist auf uns Verlass: Unser umfangreiches Produkt-Sortiment wird in Eigenproduktion hergestellt oder von namhaften Herstellern bezogen. Mittlerweile sorgen mehr als 50 bestens ausgebildete und serviceorientierte Mitarbeiterinnen und Mitarbeiter dafür, dass alle Bestellungen von Lagerware innerhalb von 24 Stunden ausgeliefert werden.

Wenn wir „alles“ sagen, dann meinen wir das auch so.

...vor allem, wenn es um Präzisionswerkzeuge geht:

- Druckspannzangen Reihe 100 bzw. F-Typen
- Zugspannzangen Reihe 300 bzw. W-Typen
- Hydromatspannzangen der HW-Typen
- Mehrspindlerspannzangen aller Typen
- Werkzeugspannzangen aller ER-Reihen
- Spannhülsen und Spannhülsenlagerungen
- Spannfutter (und andere Spanntechnik bzw. Spannelemente)
- Führungsbüchsen
- Schneid-, Dreh- Rändelwerkzeuge und-Halter
- BIMU Wendepaltensysteme
- Ifanger MicroTurn-Ausdrehwerkzeuge
- Schleifscheiben
- was auch immer Sie fürs Drehen brauchen, wir haben's vorrätig.

Das gilt natürlich auch für Kleinmaschinen und Maschinenzubehör wie z. B. Bohrerschleifmaschinen, Stangenanfasmaschinen, Schleif- und Läppmaschinen, Teileselektoren und Drehtellern.

Mehr als 45.000 Artikel ständig auf Lager!

Was nicht ganz passt, wird nach Ihren Zeichnungen und Angaben passend gemacht. Unser haus-eigener Schleif- und Erodierservice macht's möglich – immer mit äußerster Präzision und nach strengen Qualitätsmaßstäben (DIN EN ISO 9001:2015).

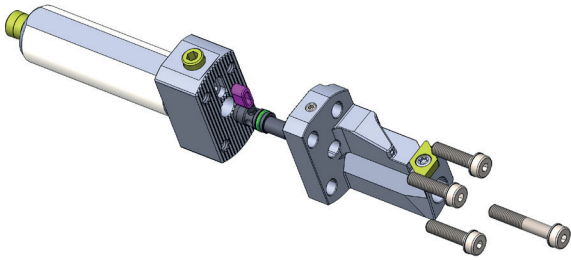
Und sollten Sie in unserem schier unerschöpflichen Lager doch einmal nicht fündig geworden sein, weil keines der marktüblichen Produkte auf Ihren Bedarf passt, dann gehen wir selbstverständlich exklusiv für Sie in die Sonderanfertigung.

f.britsch – wirklich **alles** rund ums Drehen!

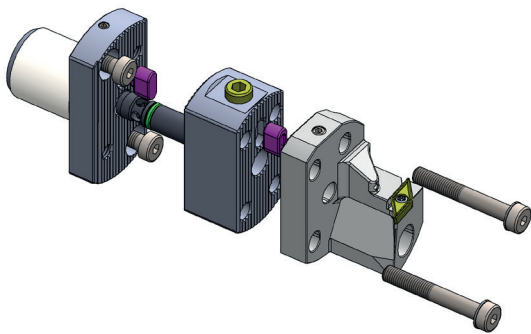
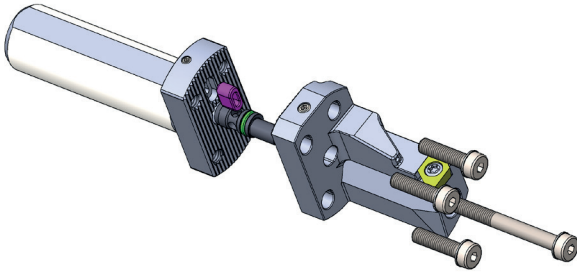


Zusammenbau

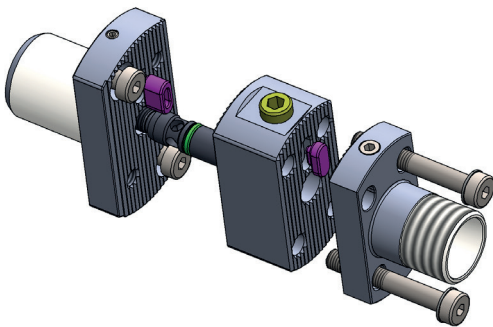
Assembling



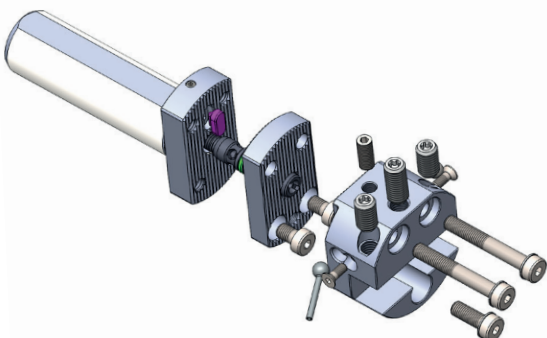
Schaft + Wendeplattenhalter
Shank + Insert Holder



Schaft + Distanzplatte + Wendeplattenhalter
Shank + Spacer Plate + Insert Holder



Schaft + Distanzplatte + Halter ohne zentrale Höhenverstellung
Shank + Spacer Plate + Holder without central height adjustment



Schaft + HVWPX-1212IK
Shank + HVWPX-1212IK

Übersicht

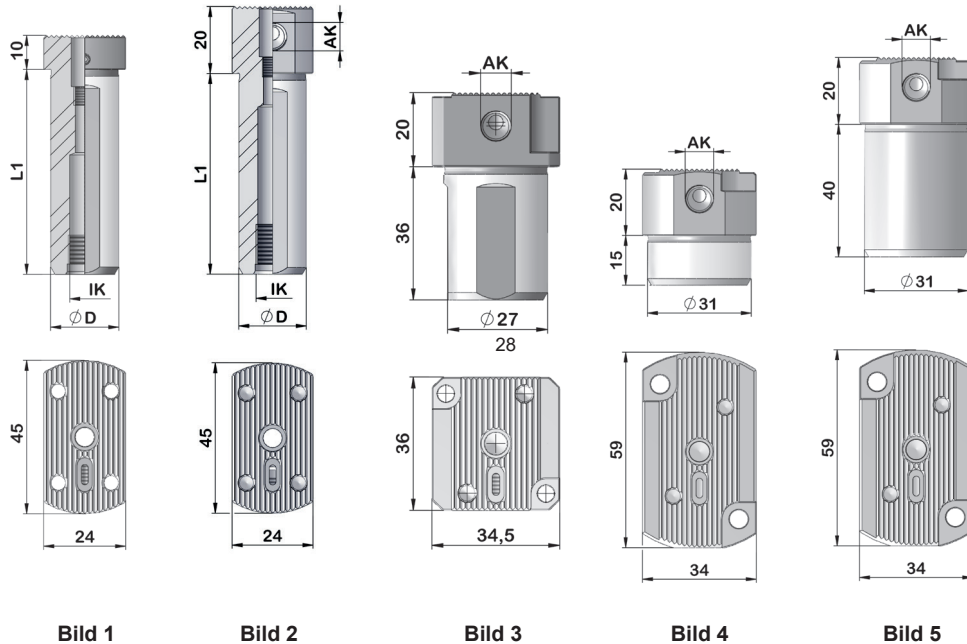
Overview

	ab Seite from page
Schäfte und Grundhalter - <i>shanks and base holders</i>	5
Distanzplatten - <i>spacer plates</i>	7
Mehrfachhalter - <i>multiple holders</i>	8
Halter für Platten . . . - <i>holders for inserts . . .</i>	
DC . . 0702 / 11T3	10
CC . . 0602 / 09T3	11
VB / VC / VP . . 1102 / 1103 / 10..	12
TC . . 1102	14
BIMU-040 / BIMU-400 X	16
APPLITEC TOP 73 / 74 X ; TOP 75 / 76 X; ECO 25 / 26 X	17
Gewindeschneidplatten - <i>threading inserts</i> 16ER-xx / 16EL-xx	17
Halter für Ifanger MICRO TURN Schneideinsätze - <i>holders for Ifanger Micro Turn cutting inserts</i>	18
Halter für PICCO Schneideinsätze - <i>holders for ISCAR PICCO-CUT cutting inserts</i>	18
Halter für HORN Schneideinsätze - <i>holders for HORN cutting inserts</i>	19
Halter für FRIZZ Schneideinsätze - <i>holders for FRIZZ cutting inserts</i>	20
Halter für Vierkant-Wendeplattenhalter . . . - <i>holders for square shank insert holders . . .</i>	20
Zangenspannfutter - <i>collet holders</i>	21



Schäfte

Shanks



Standardschaft
Standard shank

Standardschaft mit radialem
Kühlmittelanschluss (AK)
Standard shank with radial
coolant port (AK)

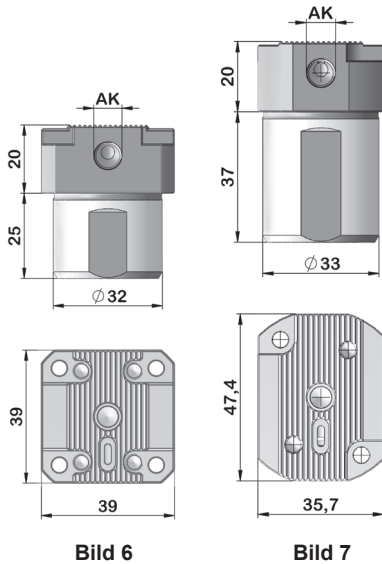


Bild 6

Bild 7

Artikel-Nr. article-no.	D	L ₁	Bild pic	AK	IK	Maschine machine
HVDX1660IK	16	60	1	--	M8x1	
HVDX1960IK	3/4"	60	1	--	G1/8"	CITIZEN L20/C16/M16
HVDX2060IK	20	60	1	--	G1/8"	CITIZEN B12
HVDX20100IK	20	100			G1/8"	
HVDX20125IK	20	125	1	--	G1/8"	TORNOS DECO
HVDX2270IK	22	70	1	--	G1/8"	STAR TORNOS Gamma 20
HVDX2560IK	25	60	1	--	G1/8"	CITIZEN L20 - HANWHA STL32/35H, STL33/35J
HVDX25100IK	25	100	1	--	G1/8"	MANURHIN
HVDX2660-AK2	26	60		M8x1	G1/8"	
HVDX2670IK	1"	70	1	--	G1/8"	CITIZEN M32/C32/L32
HVDX2836CT20-AK2	28	36	3	M8x1	--	TORNOS CT20
HVDX2885IK	28	85	1	--	M12x1,5	TRAUB TNL 12/16
HVDX2885-AK2	28	85	2	M8x1	M12x1,5	TRAUB TNL 12/16
HVDX3115CIT-AK2	31	15	4	M8x1	--	CITIZEN A32-VII
HVDX3140CIT-AK2	31	40	5	M8x1	--	CITIZEN L32
HVDX3225HA32-AK2	32	25	6	M8x1	--	HANWHA STL38H
HVDX3337HA20-AK2	33	37	7	M8x1	--	HANWHA XD20/32 H/J

AK: radialer Kühlmittelanschluss

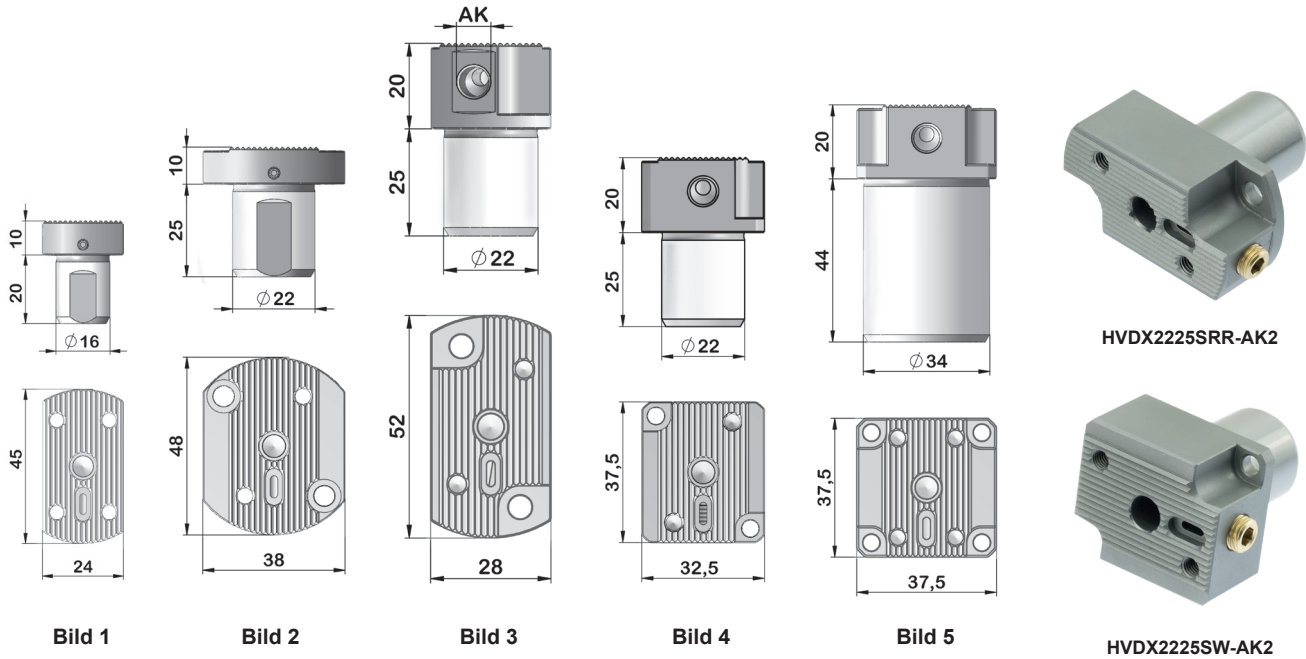
IK: axialer Kühlmittelanschluss

AK: radial coolant port

IK: axial coolant port

Schäfte für STAR Rückseitenbearbeitung

Shanks for STAR Backworking



Artikel-Nr. article-no.	D	L ₁	L ₂	Bild pic	AK	Maschine machine
HVDX1620SRWD	16	20		1	--	STAR SR16; SST16
HVDX2225SRWD	22	25		2	--	STAR SR32
HVDX2225SRR-AK2	22	25		3	M8x1	*
HVDX2225SW-AK2	22	25		4	M8x1	**
HVDX3440AK2	34	40	10	5	M8x1	STAR SV38R; ECAS32; MAIER

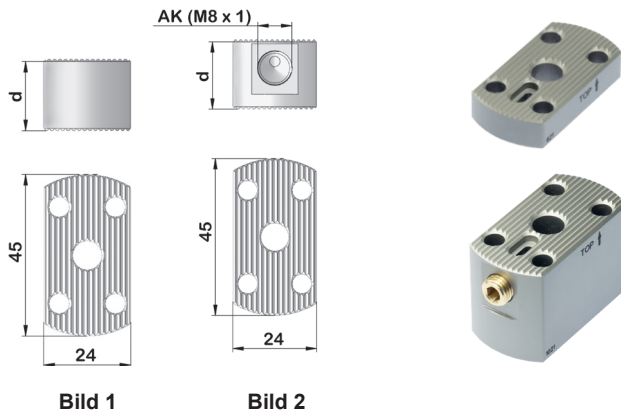
WD = mit Fläche - *with flat*

* Für STAR-Maschinen / for STAR machines:
SR10J (Position T22 / T24); SB16 / 20 Typ C / Typ E; SB20 R Typ E / Typ G / Typ N;
SR20J / JN; SR20 R / II / III; SR32J / JN; ECAS12 / 20
SR20R IV (Positionen T21 - T24, verbaut - *overlaps* - T25 - T28)

** Für STAR-Maschinen / for STAR machines:
SB12R / 20R; SR20R IV; SW20; SV20R; SR32J II; SR38; SW12R II; SR20J II

Distanzplatten

Spacer Plates

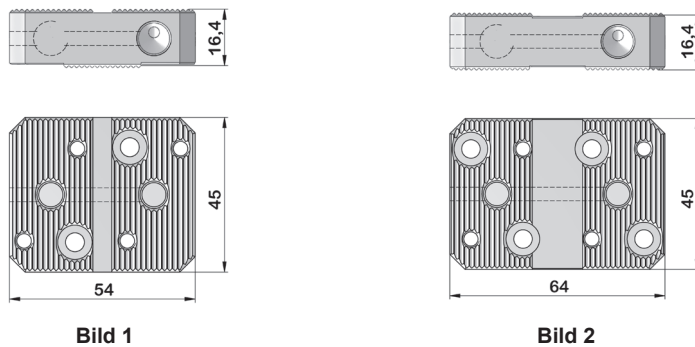


Artikel-Nr. article-no.	d	Bild picture
HVWPX10S	10	1

Mit Kühlmittelanschluss with inner coolant		
HVWPX15S-AK2	15	2
HVWPX20S-AK2	20	2
HVWPX25S-AK2	25	2
HVWPX30S-AK2	30	2

Distanzplatte für zusätzliche Position

Spacer Plate for Additional Position



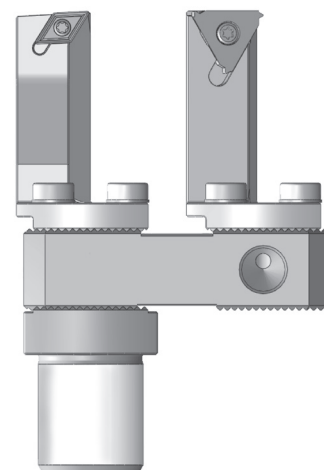
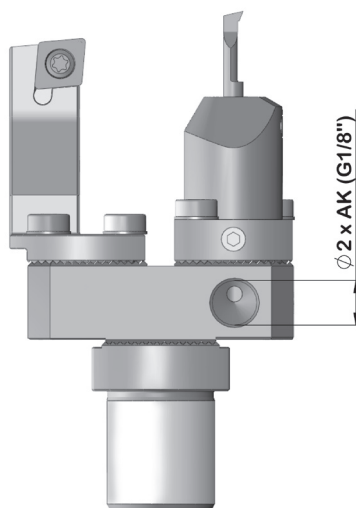
Artikel-Nr. article-no.	Bild picture
HVD-XS2	1
HVD-X2	2

Bild 1
nur mit radialem
Kühlmittelanschluss nutzbar
only radial coolant port useable

Bild 2
einseitig mit axialem
Kühlmittelanschluss nutzbar
one-sided useable with axial coolant

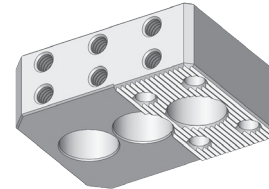
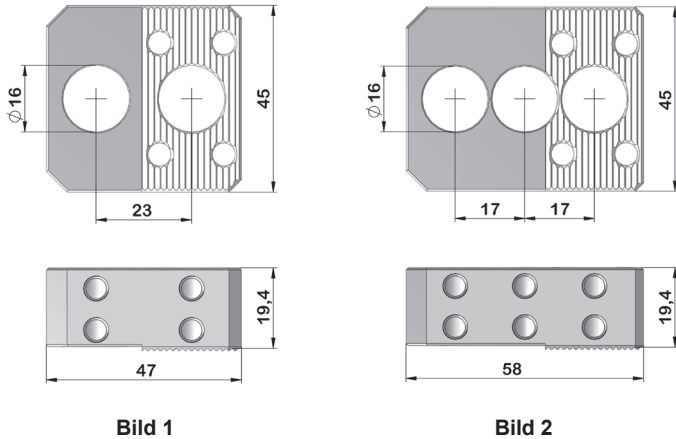
Anwendungsbeispiele

Samples of Applications



Doppel- und Dreifachhalter für
Zangenspannfutter ER11, ER16

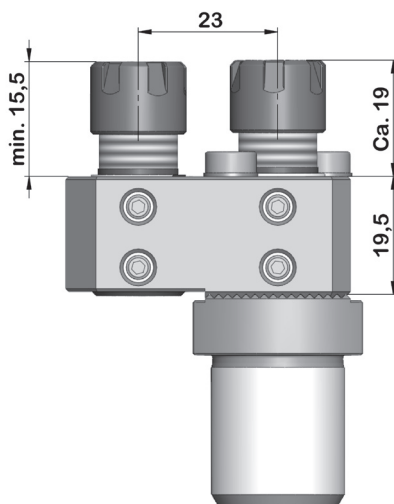
Double and Triple Holders for
Collet Holders ER 11, ER16



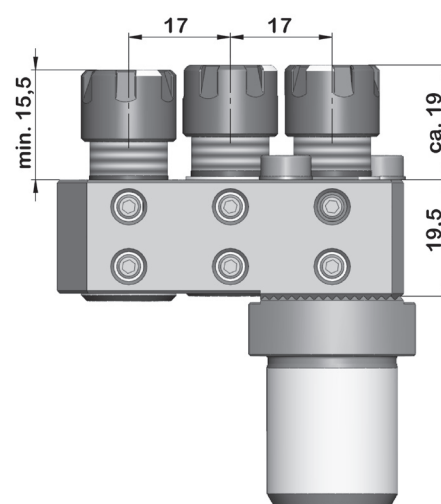
Artikel-Nr. article-no.	Für Einsätze for collet holders	Bild picture
HVWPX-CH2	EM111620, EM161620	1
HVWPX-CH3-17	EM111620	2

Anwendungsbeispiele

Samples of Applications



HVWPX - CH2
mit 2 Einsätzen EM111620
with 2 Collet holders EM111620
auch für EM161620
also for EM161620



HVWPX - CH3-17
mit 3 Einsätzen EM111620
with 3 Collet holders EM111620

**Doppel- und Dreifachhalter
für Zangenspannfutter ER11, ER16
und höhenverstellbare Wendeplattenhalter**

**Double and Triple Holders
for Collet Holders ER 11, ER16
and Height Adjustable Insert Holders**

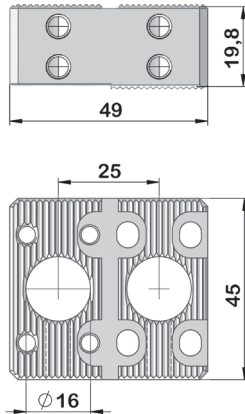


Bild 1

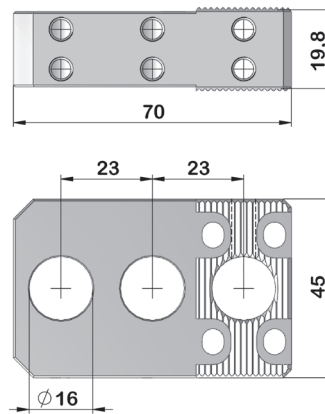


Bild 2

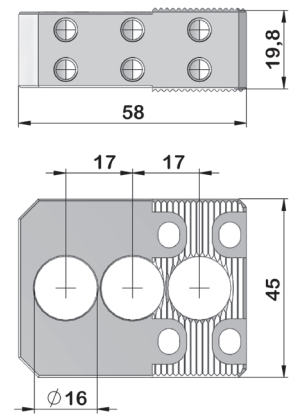


Bild 3

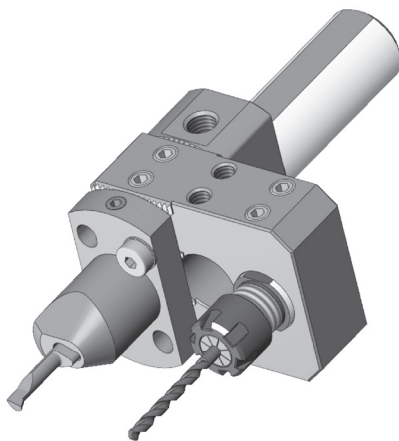
Artikel-Nr. article-no.	Für Einsätze for tool- and collet holders	Bild picture
HVWPX-CH2-VZ	HVWP, EM111620, EM161620	1
HVWPX-CH3-VZ	HVWP, EM111620, EM161620	2
HVWPX-CH3-17-VZ	HVWP, EM111620	3

Anwendungsbeispiele

Samples of Applications

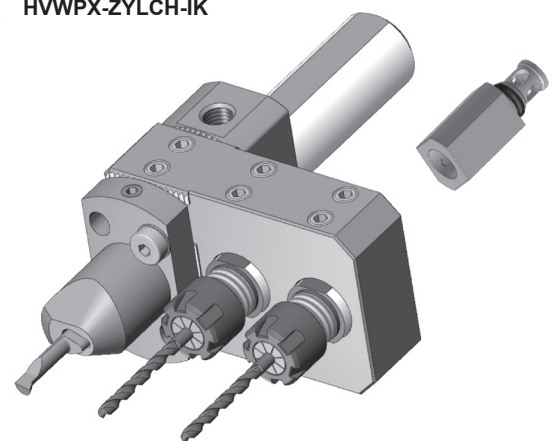
**Inkl. Justierbolzen
Supplied with adjustment bolt**

**Artikel-Nr. als Ersatzteil: HVWPX-ZYLCH-1K
Article-no. as spare-part:**



HVWPX-CH3-17-VZ
z. B. mit Einsatz EM111620 + HVWPX-SVUCR11
e. g. with Collet holder EM111620
+ HVWPX-SVUCR11

auch für EM161620, RB16 ...
also for EM161620, RB16 ...

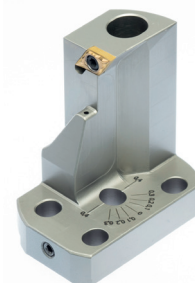
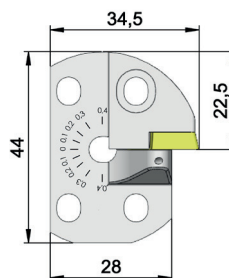
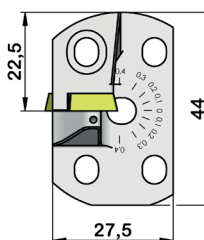
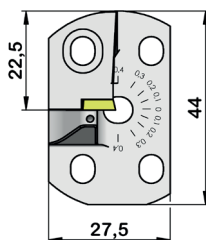
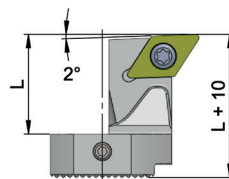
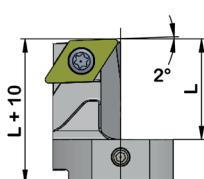
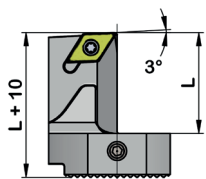


HVWPX-CH3-VZ
z. B. mit Einsatz EM111620 + HVWPX-SVJCR11
e. g. with Collet holder EM111620
+ HVWPX-SVJCR11

auch für EM161620, RB16 ...
also for EM161620, RB16 ...

Typ SDJC

Type SDJC



SDJCR07
(Ausführung rechts)
(Version right)

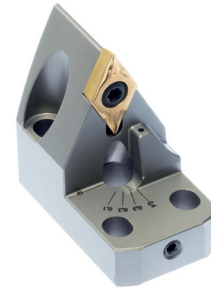
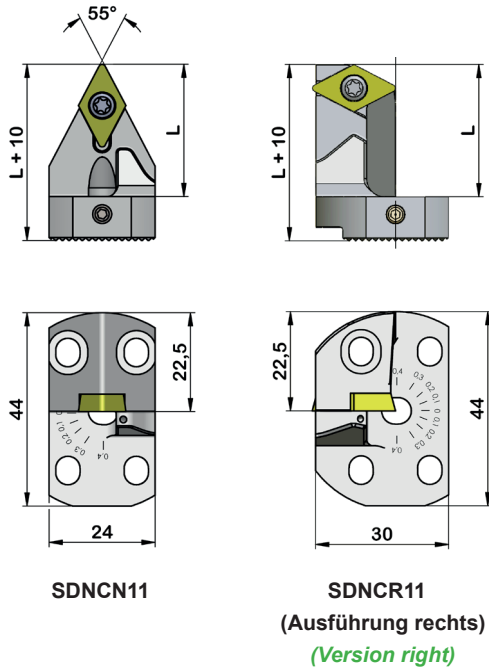
SDJCR11
(Ausführung rechts)
(Version right)

HVWPAX-SDJCR11
(Ausführung rechts außen)
(Version right external)

Artikel-Nr. article-no.	Ausf. type	Platten inserts	L	Schlüssel spanner	Schraube screw
HVWPX-SDJCR07	rechts - <i>right</i>	DC..0702..	23	T8	A12-W6025060
HVWPX-SDJCL07	links - <i>left</i>	DC..0702..	23	T8	A12-W6025060
HVWPLX-SDJCR07	rechts - <i>right</i>	DC..0702..	40	T8	A12-W6025060
HVWPLX-SDJCL07	links - <i>left</i>	DC..0702..	40	T8	A12-W6025060
HVWPX-SDJCR11	rechts - <i>right</i>	DC..11T3..	23	T15	A12-W6040108
HVWPX-SDJCL11	links - <i>left</i>	DC..11T3..	23	T15	A12-W6040108
HVWPLX-SDJCR11	rechts - <i>right</i>	DC..11T3..	40	T15	A12-W6040108
HVWPLX-SDJCL11	links - <i>left</i>	DC..11T3..	40	T15	A12-W6040108
HVWPAX-SDJCR11	rechts - <i>right</i>	DC..11T3..	23	T15	A12-W6040108
HVWPAX-SDJCL11	links - <i>left</i>	DC..11T3..	23	T15	A12-W6040108

Typ SDNC

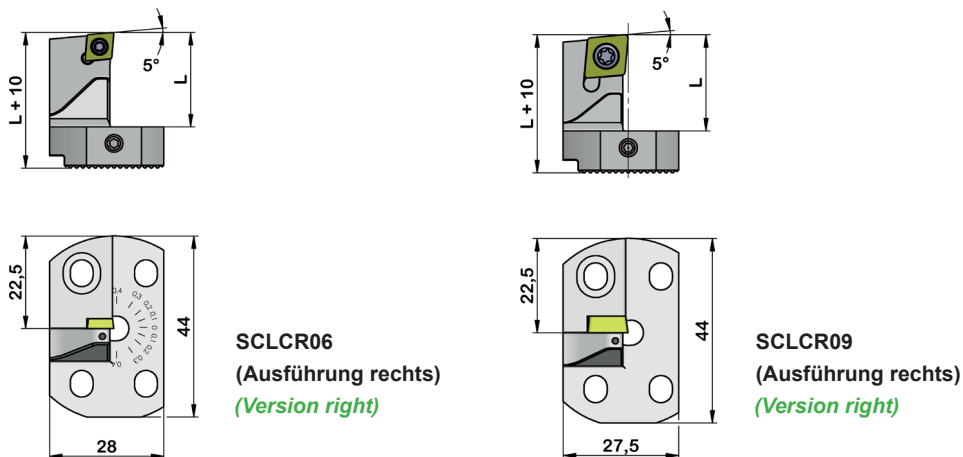
Type SDNC



Artikel-Nr. article-no.	Ausf. type	Platten inserts	L
HVWPX-SDNCN11	mittig - centered	DC..11T3..	30
HVWPX-SDNCR11	rechts - right	DC..11T3..	30
HVWPX-SDNCN07		DC..0702..	30
HVWPLX-SDNCR11	rechts - right	DC..11T3..	40
Schraube / screw:		Schlüssel / spanner:	
A12-W6040108		T15	

Typ SCLC

Type SCLC



Artikel-Nr. article-no.	Ausf. type	Platten inserts	L	Schlüssel spanner	Schraube screw
HVWPX-SCLCR06	rechts - right	CC..0602..	23	T8	A12-W6025060
HVWPX-SCLCL06	links - left	CC..0602..	23	T8	A12-W6025060
HVWPX-SCLCR09	rechts - right	CC..09T3..	23	T15	A12-W6040108
HVWPX-SCLCL09	links - left	CC..09T3..	23	T15	A12-W6040108
HVWPLX-SCLCR09	rechts - right	CC..09T3..	39	T15	A12-W6040108

Typ SVJB, SVJC, SVJP, SVZC

Type SVJB, SVJC, SVJP, SVZC

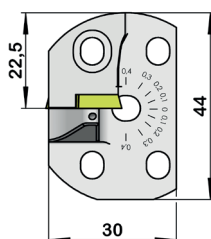
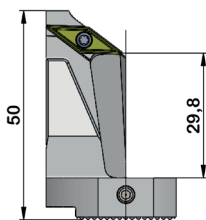
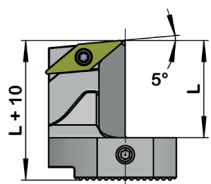


Bild 1
SVJBR11
(Ausführung rechts)
(Version right)

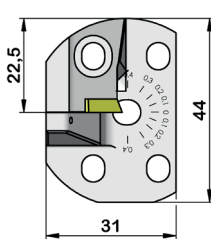


Bild 2
SVZCR11
(Ausführung rechts)
(Version right)

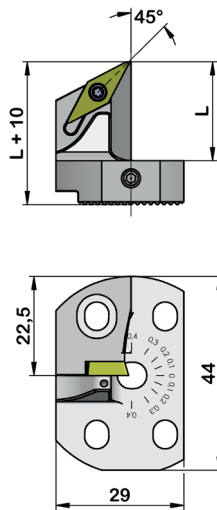


Artikel-Nr. article-no.	Bild picture	Ausf. type	Platten inserts	L	W°	Schlüssel spanner	Schraube screw
HVWPX-SVJBR11	1	rechts - right	VB..1103..	23	5	T8	A12-W6025060
HVWPLX-SVJBR11	1	rechts - right	VB..1103..	40	5	T8	A12-W6025060
HVWPX-SVJBL11	1	links - left	VB..1103..	23	5	T8	A12-W6025060
HVWPLX-SVJBL11	1	links - left	VB..1103..	40	5	T8	A12-W6025060
HVWPX-SVJBR1102	1	rechts - right	VB..1102..	23	5	T8	A12-W6025060
HVWPMX-SVJBR1102	1	rechts - right	VB..1102..	31	5	T8	A12-W6025060
HVWPX-SVJCR11	1	rechts - right	VC..1103..	23	5	T8	A12-W6025060
HVWPLX-SVJCR11	1	rechts - right	VC..1103..	40	5	T8	A12-W6025060
HVWPX-SVJCL11	1	links - left	VC..1103..	23	5	T8	A12-W6025060
HVWPLX-SVJCL11	1	links - left	VC..1103..	40	5	T8	A12-W6025060
HVWPLX-SVZCR11	2	rechts - right	VC..1103..	50	2	T8	A12-W6025060
HVWPAX-SVJCR13*	1	rechts - right	VC..1303..	23	2	T9	A12-W6030082
HVWPLX-SVJPR10	1	rechts - right	VPGT10..	40	3	T8	A12-W6025060

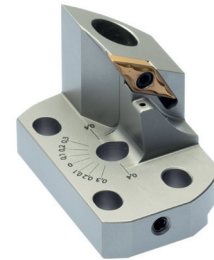
* Ausführung außen - **version external**

Typ SVQC

Type SVQC



Ausführung rechts
Version right

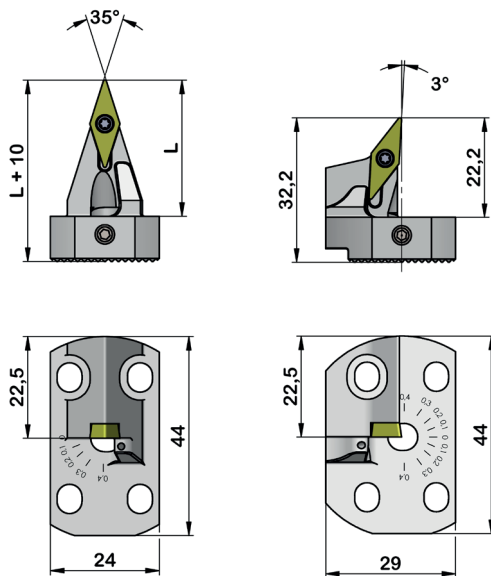


Artikel-Nr. article-no.	Ausf. type	Platten inserts	L
HVWPX-SVQCR11	rechts - right	VC..1103..	22
HVWPX-SVQCL11	links - left	VC..1103..	23
HVWPLX-SVQCR11	rechts - right	VC..1103..	39
HVWPLX-SVQCL11	links- left	VC..1103..	39

Schraube / screw:	Schlüssel / spanner:
A12-W6025060	T8

Typ SVVC, SVUC

Type SVVC, SVUC



SVVCN11

SVUCR11
(Ausführung rechts)
Version right

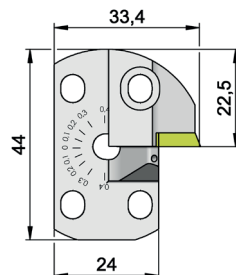
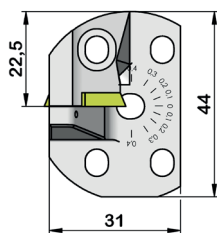
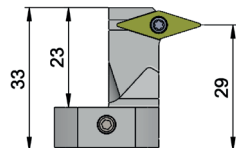
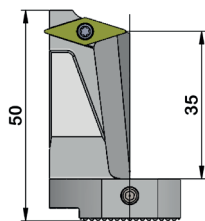


Artikel-Nr. article-no.	Ausf. type	Platten inserts	L
HVWPX-SVVCN11	neutral - centered	VC..1103..	31
HVWPX-SVUCR11	rechts - right	VC..1103..	22
HVWPX-SVUCL11	links - left	VC..1103..	23

Schraube / screw:	Schlüssel / spanner:
A12-W6025060	T8

Typ SVNC

Type SVNC



SVNCR11
(Ausführung rechts)
(Version right)

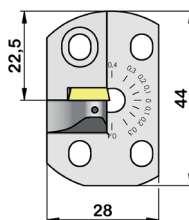
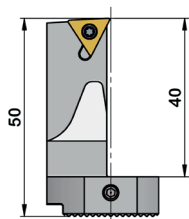
HVWPAX-SVNCR11
(Ausführung rechts außen)
(Version right external)

Artikel-Nr. article-no.	Ausf. type	Platten inserts	L
HVWPLX-SVNCR11	rechts - <i>right</i>	VC..1103..	40
HVWPAX-SVNCR11	rechts - <i>right</i>	VC..1103..	23

Schraube / screw:	Schlüssel / spanner:
A12-W6025060	T8

Typ STJC, STJP

Type STJC, STJP



Ausführung rechts
Version right

Artikel-Nr. article-no.	Ausf. type	Platten inserts	L	Schlüssel spanner	Schraube screw
HVWPLX-STJCR1102	rechts - <i>right</i>	TC..1102..	40	T8	A12-W6025060

Halter für Gewindeplatten 16ER

Holder for Threading Inserts 16ER

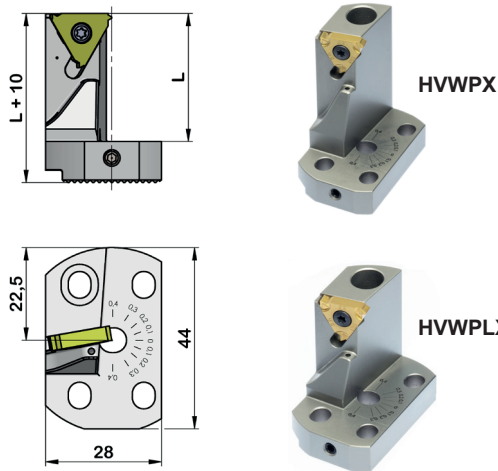


Bild 1
(Ausführung rechts)
(Version right)

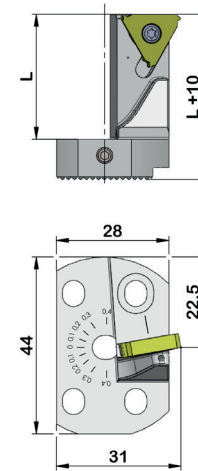


Bild 2
(Ausführung rechts außen)
(Version right)

Platten - *inserts*: 16ER/L ISO

Artikel-Nr. article-no.	Ausf. type	Winkel angle	L	Bild picture
HVWPX-16ER-0	rechts - <i>right</i>	0°	31	1
HVWPX-16ER-15	rechts - <i>right</i>	1,5°	31	1
HVWPX-16ER-3	rechts - <i>right</i>	3°	31	1
HVWPLX-16ER-0	rechts - <i>right</i>	0°	40	1
HVWPLX-16ER-15	rechts - <i>right</i>	1,5°	40	1
HVWPLX-16ER-3	rechts - <i>right</i>	3°	40	1
HVWPAX-16ER-15	rechts - <i>right</i>	1,5°	28	2
HVWPLAX-16ER-15	rechts - <i>right</i>	1,5°	40	2
HVWPLX-16EL-15 für Linksgewinde <i>for left hand thread</i>	links - <i>left</i>	1,5°	40	--
Schraube / screw:		Schlüssel / spanner:		
A12-W6030100		T9		

Steigungswinkel berechnen:

pitch angle evaluation:

Steigungswinkel = $\frac{20 \times \text{Gewindesteigung}}{\text{Gewindedurchmesser}}$

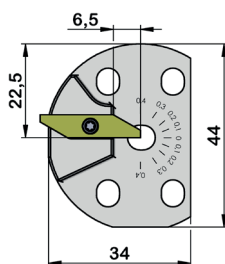
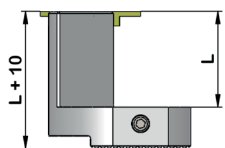
pitch angle = $\frac{20 \times \text{pitch of thread}}{\text{diameter of thread}}$

Häufigste Anwendung ist 1,5°

Most common is 1,5°

Halter für BIMU-040 - Platten

Holder for BIMU-040 Inserts

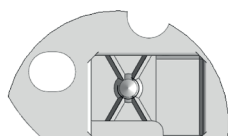
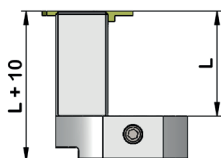


Ausführung rechts
Version right

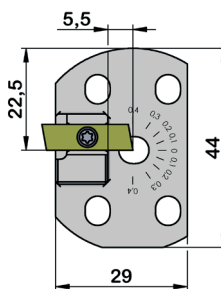
Artikel-Nr. article-no.	Ausf. type	Platten inserts	L
HVWPX-BI040R	rechts - <i>right</i>	BIMU-040	23
Schraube / screw:		Schlüssel / spanner:	
A12-W6025060		T8	

Halter für BIMU-400 X Platten

Holder for BIMU-400 X Inserts



BIMU-400 X Plattensitz



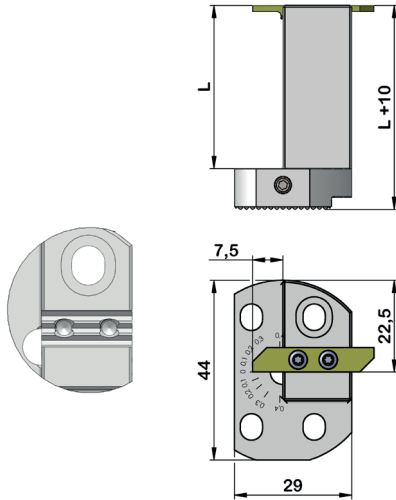
Ausführung rechts
Version right

Artikel-Nr. article-no.	Ausf. type	Platten inserts	B	L
HVWPX-BIX-R	rechts - <i>right</i>	BIMU-400 X	27,5	23
HVWPX-BIX-L	links - <i>left</i>	BIMU-400 X	27,5	23
HVWPLX-BIX-R	rechts - <i>right</i>	BIMU-400 X	32	40
HVWPLX-BIX-L	links - <i>left</i>	BIMU-400 X	32	40
Schraube / screw:		Schlüssel / spanner:		
A12-W6030082		T9		

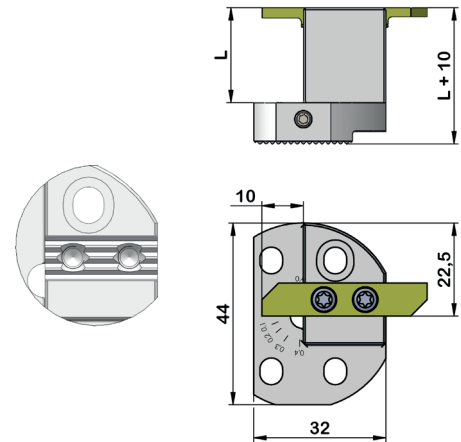
Halter für APPLITEC - Wendepplatten

Holder for APPLITEC - inserts

TOP - Line



HVWPLX-APL-TOP730-L



HVWPX-APL-TOP750-L

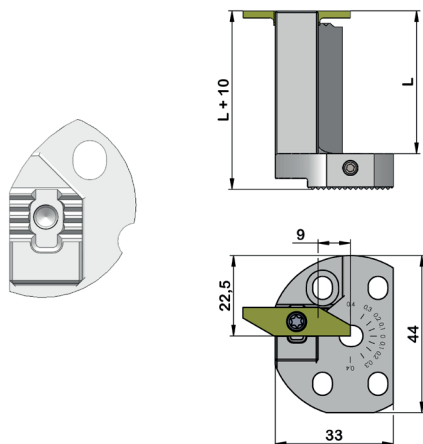
Artikel-Nr. article-no.	L	Für Schneidplatten Serie for insert series
HVWPX-APL-TOP740-R	26	TOP 74X
HVWPX-APL-TOP730-L	26	TOP 73X
HVWPLX-APL-TOP740-R	43	TOP 74X
HVWPLX-APL-TOP730-L	43	TOP 73X

Schraube / screw:	Schlüssel / spanner:
A12-W4530070	T9

Artikel-Nr. article-no.	L	Für Schneidplatten Serie for insert series
HVWPX-APL-TOP750-L	27	TOP 75X
HVWPX-APL-TOP760-R	27	TOP 76X
HVWPLX-APL-TOP750-L	44	TOP 75X
HVWPLX-APL-TOP760-R	44	TOP 76X

Schraube / screw:	Schlüssel / spanner:
A12-W4540090	T15

ECO - Line



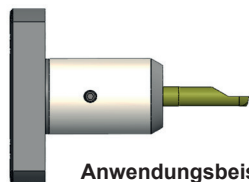
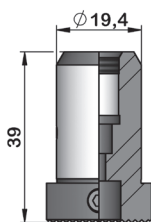
HVWPX-APL-ECO260-R

Artikel-Nr. article-no.	L	Für Schneidplatten Serie for insert series
HVWPX-APL-ECO260-R	23	ECO 26X
HVWPX-APL-ECO250-L	23	ECO 25X
HVWPLX-APL-ECO260-R	40	ECO 26X
HVWPLX-APL-ECO250-L	40	ECO 25X

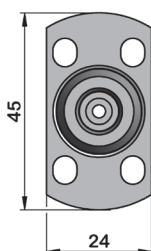
Schraube / screw:	Schlüssel / spanner:
A12-W4540090	T15

MICRO TURN- Halter System Ifanger

MICRO TURN- Holder System Ifanger



Anwendungsbeispiel
Sample of application



Artikel-Nr. article-no.	Für Schaft for shank
HVWPX-IF4	Ifanger 4mm
HVWPX-IF6	Ifanger 6mm

Halter für
ISCAR PICCO CUT / Dümmel

Holders for
ISCAR PICCO CUT Inserts / Dümmel

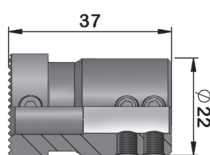
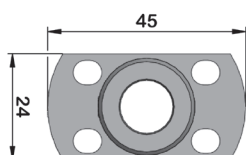


Bild 1:
Halter - holder

Halter - Bild 1 holder - picture 1	
Artikel-Nr. article-no.	
HVWPX-PICCO	

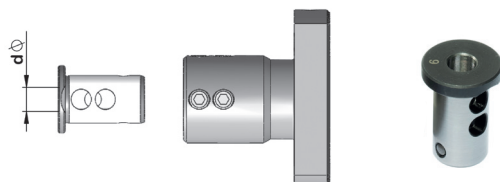
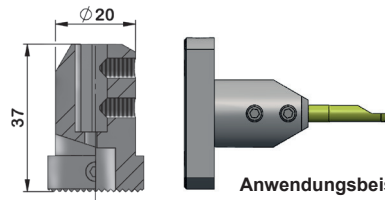
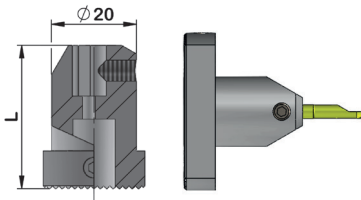


Bild 2:
Einsätze mit Bohrungs-Ø d = 3 - 10 mm
Sleeves with bore-Ø d = 3 - 10 mm

Einsatz - Bild 2 sleeves - picture 2		
Artikel-Nr. article-no.	Version	d
RB12-4-PICCO		4
RB12-5-PICCO	Für / for	5
RB12-6-PICCO	Dümmel +	6
RB12-7-PICCO	Iscar Picco Cut	7
RB12-8-PICCO		8
RB12-4-PICCOX		4,05
RB12-5-PICCOX	Für / for	5,05
RB12-6-PICCOX	Iscar Picco Cut	6,05
RB12-7-PICCOX	JET LINE	7,05

Halter für HORN Schneideinsätze
Typ105

HOLDERS for HORN Inserts
Type 105



Anwendungsbeispiele
Samples of applications

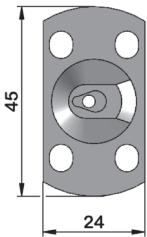
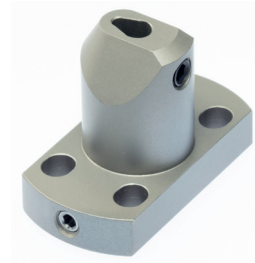


Bild 1

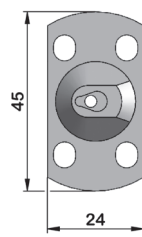
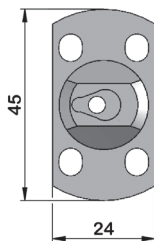
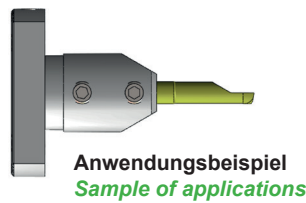
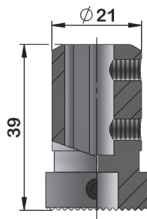


Bild 2

Artikel-Nr. <i>article-no.</i>	L	Für Schneideinsatz Typ <i>for insert type</i>	Bild <i>picture</i>
HVWPX-H105K	25	105	1
HVWPX-H105	34	105	2
HVWPX-H105L	37	105 verlängert	2

Typ 110

Type 110



Artikel-Nr. <i>article-no.</i>	Für Schneideinsatz Typ <i>for insert type</i>
HVWPX-H110	110

Halter für FRIZZ
Mini Vollhartmetall Werkzeuge

Holders for FRIZZ
Mini Solid Carbide Tools

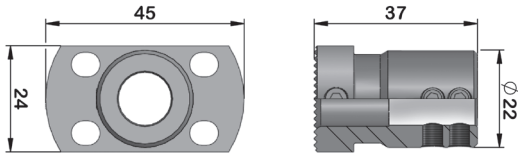


Bild 1:
Halter - holder

Halter - Bild 1 holder - picture 1	
Artikel-Nr. article-no.	
	HVWP-FRIZZ

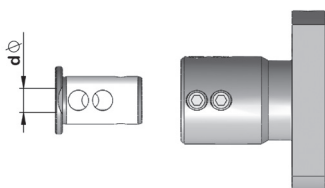


Bild 2:
Einsätze mit Bohrungs-Ø
d = 3 - 10 mm
Sleeves with
bore-Ø d = 3 - 10 mm

Einsatz - Bild 2 sleeves - picture 2	
Artikel-Nr. article-no.	d
RB12-3-FRIZZ	3
RB12-4-FRIZZ	4
RB12-5-FRIZZ	5
RB12-6-FRIZZ	6
RB12-7-FRIZZ	7
RB12-8-FRIZZ	8
RB12-10-FRIZZ	10

Aufnahme für Wendepplattenhalter
10 x 10 und 12 x 12

Mounting for Insert Tool holders
10 x 10 and 12 x 12

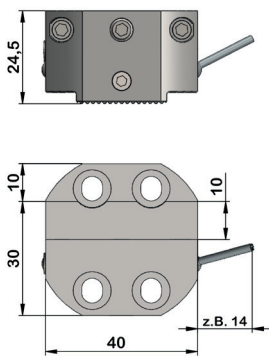


Bild 1 R + L + überkopf einsetzbar
Useable r., l. + overhead

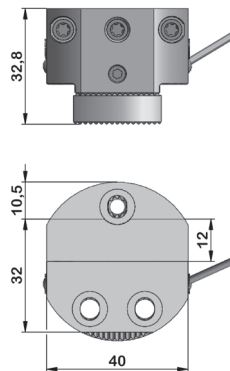
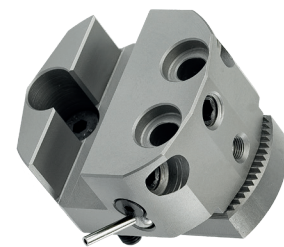


Bild 2: R + L + überkopf einsetzbar
Useable r., l. + overhead



Ausführung
version HVWPX-1212IK
HVWPX-1010 ohne IK
without IK

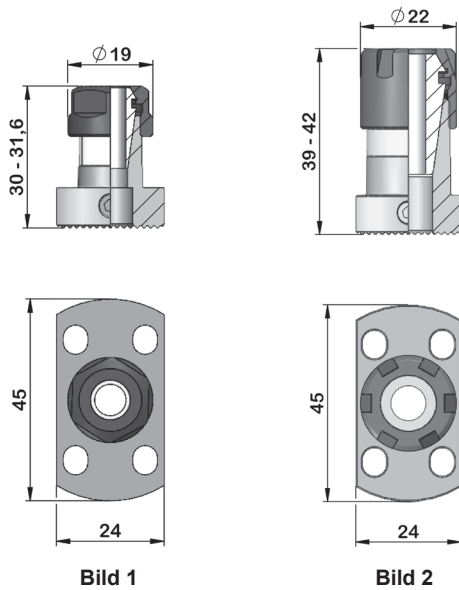
Artikel-Nr. article-no.	Für Schaft for shank	H	Bild picture
HVWPX-1010IK	10 x 10	24,5	1
HVWPX-1212IK	12 x 12		2
HVWPX-1212IK-SPI für - for HVDX3266SPI-ZG	12 x 12		2*

* ohne Adapterplatte

* without adapter plate

Höhenverstellbare Werkzeugsysteme
Zangenspannfutter ER11, ER16

Height Adjustable Holders
ER11, ER16



Artikel-Nr. article-no.	Ausf. / Spannbereich type / range	Bild picture
HVWPX-ER11	ER11 / 0,5-7mm	1
HVWPX-ER16	ER16 / 1-10mm	2

inklusive Spannmutter

supplied incl. nut







SPANNWERKZEUGE
CLAMPING TOOLS



HALTER FÜR SCHNEIDWERKZEUGE
TOOL HOLDERS



SCHNEIDWERKZEUGE
CUTTING TOOLS



BIMU-WENDESCHNEIDPLATTENSYSTEM
BIMU-INSERTS



IFANGER MINIAUSDREHWERKZEUGE
IFANGER MICROTURN



PRÜFMITTEL
MEASURING EQUIPMENT



alles. immer. schnell.



werkzeuge | maschinen

Friedrich Britsch GmbH & Co. KG
Mülleracker 6
75177 Pforzheim

Tel: +49 7231 9365-0
Fax: +49 7231 9365-30
fbritsch@f-britsch.com

www.f-britsch.com
www.f-britsch.com/shop