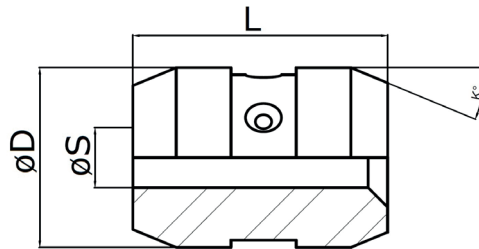


# DOPPELKONUS-FÜHRUNGSZANGE DOUBLE-CONE COLLET

**f. britsch**



Auch in Grauguss und nitriertem Stahl erhältlich.

*Also available in grey cast iron and nitrided steel.*

## Werkzeug-Highlights

Friedrich Britsch GmbH & Co. KG  
Mülleracker 6 · 75177 Pforzheim  
Tel: +49 7231-9365-0  
Fax: +49 7231-9365-30  
fbritsch@f-britsch.com  
[www.f-britsch.com](http://www.f-britsch.com)



### Doppelkonus-Führungszange / Double-cone collet

### Ersatzfedern / Springs

Bestell-Nr. order-no.	Abmessung Dimensions	D	L	K	Bohrung in mm (S) Bore in mm (S)	Durchmesserabhängig Depending on diameter	
DKBB2435	24 x 35	24	35	22,5°	1,0 - 16,5	Alle Durchmesser / All diameters : <b>DKZZFEDER1</b>	
DKBB2840	28 x 40	28	40	22,5°	1,0 - 20,5	Bis / Till ø 18,0: <b>DKZZFEDER2</b>	Ab/ From ø 18,10: <b>DKZZFEDER1</b>
DKBB3340	33 x 40	33	40	22,5°	1,0 - 26,5	Bis / Till ø 24,0: <b>DKZZFEDER2</b>	Ab/ From ø 24,10: <b>DKZZFEDER1</b>
DKBB4250	42 x 50	42	50	22,5°	1,0 - 35,0	Bis / Till ø 29,5: <b>DKZZFEDER4</b>	Ab/ From ø 29,60: <b>DKZZFEDER2</b>
DKBB4860	48 x 60	48	60	22,5°	1,0 - 40,0	Bis / Till ø 35,0: <b>DKZZFEDER4</b>	Ab/ From ø 35,10: <b>DKZZFEDER2</b>

## Vorteile:

- Spanndurchmesserüberbrückung +0,2 mm bis -0,8 mm
- Späneschutzdeckel sofern technisch möglich, abhängig von Type und ø
- Diese Legierung ist nicht wärmeempfindlich und sehr hart - nicht abrasiv
- Höchster Rundlauf
- Beugt Kaltverschweißung zwischen Material und Führungsbüchse vor
- Vierkant- und Sechskantprofile ebenfalls lieferbar
- Sonderprofile können nach ihren Vorgaben erodiert werden
- Passend für pneumatische Führungsbüchsensysteme

## Advantages:

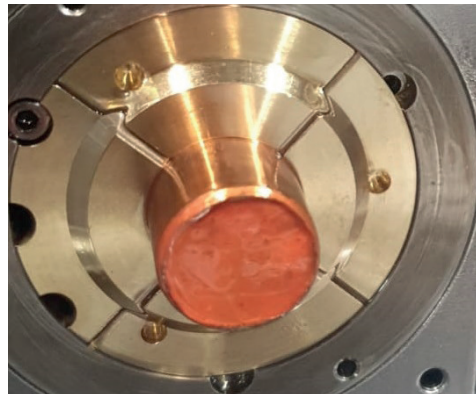
- Clamping range +0,2 mm up to -0,8 mm
- Chip cover cap if technically possible, depends on type and ø
- This Alloy is not heat sensitive and very hard - non-abrasive
- High runout accuracy
- Prevents cold shut and friction between Material and guide bush
- Square and hexagon profiles are also available
- Special profiles according to you drawing can be eroded
- Suitable for all pneumatic guide-bush-systems

**Speziell für Tornos  
Maschinen mit 22,0°  
Winkel ebenfalls erhältlich!**

**Especially for Tornos  
Machines with 22,0°  
angle also available!**

# KROKO-DOPPELKONUS FÜHRUNGSZANGE KROKO-DOUBLE-CONE COLLET

**f. britsch**



## Werkzeug-Highlights

Friedrich Britsch GmbH & Co. KG  
Mülleräcker 6 · 75177 Pforzheim  
Tel: +49 7231-9365-0  
Fax: +49 7231-9365-30  
fbritsch@f-britsch.com  
[www.f-britsch.com](http://www.f-britsch.com)



### Doppelkonus-Führungszange / Double-cone collet

### Ersatzfedern / Springs

Bestell-Nr. order-no.	Abmessung Dimensions	D	L	K	Bohrung in mm (S) Bore in mm (S)	Durchmesserabhängig Depending on diameter	
DKBBKROKO2435	24 x 35	24	35	22,5°	1,0 - 16,5	Alle Durchmesser / All diameters : <b>DKZZFEDER1</b>	
DKBBKROKO2840	28 x 40	28	40	22,5°	1,0 - 20,5	Bis / Till ø 18,0: <b>DKZZFEDER2</b>	Ab/ From ø 18,10: <b>DKZZFEDER1</b>
DKBBKROKO3340	33 x 40	33	40	22,5°	1,0 - 26,5	Bis / Till ø 24,0: <b>DKZZFEDER2</b>	Ab/ From ø 24,10: <b>DKZZFEDER1</b>
DKBBKROKO4250	42 x 50	42	50	22,5°	1,0 - 35,0	Bis / Till ø 29,5: <b>DKZZFEDER4</b>	Ab/ From ø 29,60: <b>DKZZFEDER2</b>
DKBBKROKO4860	48 x 60	48	60	22,5°	1,0 - 40,0	Bis / Till ø 35,0: <b>DKZZFEDER4</b>	Ab/ From ø 35,10: <b>DKZZFEDER2</b>

**Verhindert das Eindringen von Spänen und Schmutz  
in der Bohrung und in den Schlitzen.**

*Prevents chips and dirt into the bores and the slots*

**Auch in Grauguss und nitriertem Stahl erhältlich.**  
*Also available in grey cast iron and nitrided steel.*

**Speziell für Tornos  
Maschinen mit 22,0°  
Winkel ebenfalls erhältlich!**

**Especially for Tornos  
Machines with 22,0°  
angle also available!**