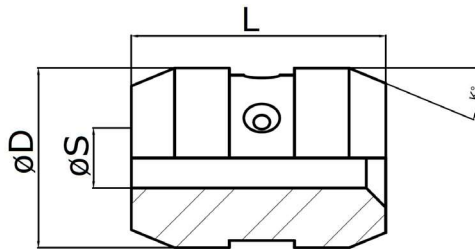


DOPPELKONUS-FÜHRUNGSZANGE DOUBLE-CONE COLLET

f. britsch



Auch in Grauguss und nitriertem Stahl erhältlich.

Also available in grey cast iron and nitrided steel.

Werkzeug-Highlights

Friedrich Britsch GmbH & Co. KG
Mülleracker 6 · 75177 Pforzheim
Tel: +49 7231-9365-0
Fax: +49 7231-9365-30
fbritsch@f-britsch.com
www.f-britsch.com



Doppelkonus-Führungszange / Double-cone collet						Ersatzfedern / Springs	
Bestell-Nr. order-no.	Abmessung Dimensions	D	L	K	Bohrung in mm (S) Bore in mm (S)	Durchmesserabhängig Depending on diameter	
DKBB2435	24 x 35	24	35	22,5°	1,0 - 16,5	Alle Durchmesser / All diameters : DKZZFEDER1	
DKBB2840	28 x 40	28	40	22,5°	1,0 - 20,5	Bis / Till ø 18,0: DKZZFEDER2	Ab/ From ø 18,10: DKZZFEDER1
DKBB3340	33 x 40	33	40	22,5°	1,0 - 26,5	Bis / Till ø 24,0: DKZZFEDER2	Ab/ From ø 24,10: DKZZFEDER1
DKBB4250	42 x 50	42	50	22,5°	1,0 - 35,0	Bis / Till ø 29,5: DKZZFEDER4	Ab/ From ø 29,60: DKZZFEDER2
DKBB4860	48 x 60	48	60	22,5°	1,0 - 40,0	Bis / Till ø 35,0: DKZZFEDER4	Ab/ From ø 35,10: DKZZFEDER2

Vorteile:

- Spanndurchmesserüberbrückung +0,2 mm bis -0,8 mm
- Späneschutzdeckel sofern technisch möglich, abhängig von Type und ø
- Diese Legierung ist nicht wärmeempfindlich und sehr hart - nicht abrasiv
- Höchster Rundlauf
- Beugt Kaltverschweißung zwischen Material und Führungsbüchse vor
- Vierkant- und Sechskantprofile ebenfalls lieferbar
- Sonderprofile können nach ihren Vorgaben erodiert werden
- Passend für pneumatische Führungsbüchsensysteme

Advantages:

- Clamping range +0,2 mm up to -0,8 mm
- Chip cover cap if technically possible, depends on type and ø
- This Alloy is not heat sensitive and very hard - non-abrasive
- High runout accuracy
- Prevents cold shut and friction between Material and guide bush
- Square and hexagon profiles are also available
- Special profiles according to you drawing can be eroded
- Suitable for all pneumatic guide-bush-systems