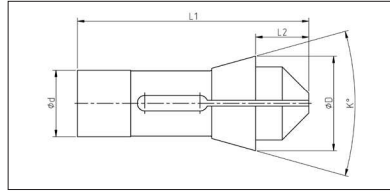
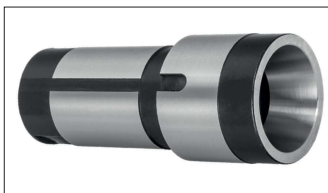


Druckspannzangen Reihe 100
mit VorbauDead length collets Series 100
with extended nose

Bestell-Nr. order-no.	F-Nummer mit Vorbau (Standardausführung) F-Nummer with extended nose (standard Version)	US-Code	Ø d	Ø D	L1	L2	K
E116-VOR-15	F13 76-2014 (F13 76-357)	TF 13 EN	13	19	73	15	32°
E120-VOR-15	F15 76-2022 (F15 76-580)	TF 15 EN	15	21	73	15	32°
EF16-VOR-15 / 1212E	F16 76-2015 (F16 76-1076)	TF 16 EN	16	21	73	15	32°
E136-VOR-15	F20 76-2016 (F20 76-201)		20	26	64	15	30°
E138-VOR-20	F20 76-2017 (F20 76-87)	TF 20 EN	20	28	80	20	32°
E145-VOR-20					87	20	
E145-VOR-30	F25 76-2018 (F25 76-64)	TF 25 EN	25	35	97	30	32°
E147-VOR	F27 76-2040 (F27 76-22)	TF 27 EN	27	38	83	18	30°
EF30-VOR-20 / 1446E	F30 76-2019 (F30 76-101)	0161 EN	30	38	79	20	30°
E161-VOR-25			32	45	92	25	30°
E163-VOR-15	F35 76-2013 (F35 76-94)		35	48	90	20	30°
EF37-VOR-15 / 1536E					97	15	
EF37-VOR-20 / 1536E	F37 76-2020 (F37 76-740)	TF 37 EN	37	47	102	20	32°
EF37-VOR-30 / 1536E					112	30	
E164-VOR	F38 76-2004 (F38 76-72)		38,08	49	123	24	30°
E171-VOR-20					105	20	
E171-VOR-25			42	55	110	25	30°
E173-VOR-25					110	25	
E173-VOR-30	F48 76-2006 (F48 76-81)	TF 48 EN	48	60	115	30	30°
E185-VOR			66	84	auf Anfrage / on request		30°

Weitere Druckspannzangen und Sonderprofile auf Anfrage kurzfristig lieferbar!
Further types and customized profiles on request quickly available!

Sonderorbauängen auf Anfrage kurzfristig lieferbar!
Customized length of the extended nose on request! Quickly available!



Druckhülsen, Überwurfmutter, Spannfinger und Vieles mehr für viele Maschinen kurzfristig lieferbar!
We also support you with collet sleeves, cap nuts, chuck levers and many more for many machines!