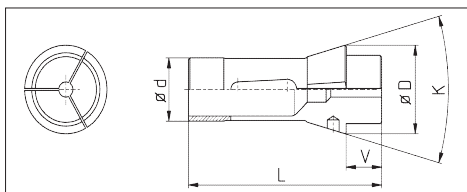


Druckspannzangen Reihe 100  
Notfall-Spannzange mit Grundbohrung 3,0

Dead length collets Series 100  
Emergency collet with bore 3,0 mm

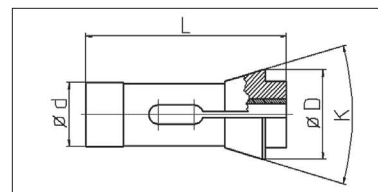


Bestell-Nr. order-no.	F-Nummer F-Number	US-Code	Ø d	Ø D	K	V in mm
E138-WEICH	F20 76-87	TF 20 EME	20	28	32°	16
E145-WEICH	F25 76-64	TF 25 EME	25	35	32°	20 / 30
E161-WEICH	F32 76-221		32	45	30°	8
EF37-WEICH / 1536E	F37 76-740	TF 37 EME	37	47	32°	8
E171-WEICH	F42 76-99		42	55	30°	8
E173-WEICH	F48 76-81	TF 48 EME	48	60	30°	10
E185-WEICH	F66 76-59		66	84	30°	10

Spannzange kann auf beliebiges Anwendermaß selbst ausgedreht werden.  
Stifte in den Bohrungen beim Ausdrehen bewirken bei der Anwendung eine passgenaue Spannung.  
*The collet can be turned to every size which is required.*  
*The pins in the front bores effect a accurate clamping while turning out to the required diameter*

Druckspannzangen Reihe 100  
mit HM-Einsatz

Dead length collets Series 100  
with carbide insert



Bestell-Nr. order-no.	F-Nummer F-Number	US-Code	Ø d	Ø D	L	K	Maximale Bohrung in mm Maximum Bore in mm
HME116	F13 76-357	TF 13 C	13	19	64	32°	10,0
HME120	F15 76-580	TF 15 C	15	21	64	32°	13,0
HMEF16 / 1212E	F16 76-1076	TF 16 C	16	21	64	32°	13,0
HME136	F20 76-201		20	26	54	30°	16,0
HME138	F20 76-87	TF 20 C	20	28	67	32°	16,0
HME145	F25 76-64	TF 25 C	25	35	77	32°	21,0
HME147	F27 76-22	TF 27 C	27	38	72,7	30°	23,0
HME157	F30 76-63	TF 30 C	30	42	80	32°	26,0
HMEF30 / 1446E	F30 76-101	0161 C	30	38	65	30°	26,0
HME161	F32 76-221		32	45	75	30°	28,0
HME163	F35 76-94		35	48	80	30°	30,0
HMEF37 / 1536E	F37 76-740	TF 37 C	37	47	92	32°	32,0
HME164	F38 76-72		38,08	49	108	30°	32,0
HME171	F42 76-99		42	55	94	30°	37,0
HME173	F48 76-81	TF 48 C	48	60	94	30°	42,0
HME185	F66 76-59		66	84	110	30°	60,0

Weitere Druckspannzangen und Sonderprofile auf Anfrage kurzfristig lieferbar!  
*Further types and customized profiles on request quickly available!*