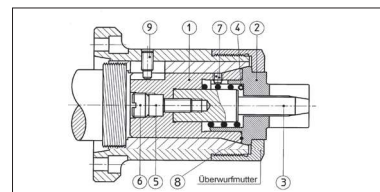
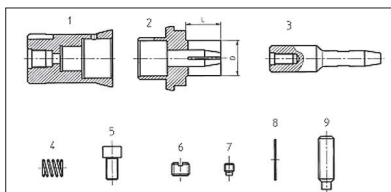


Druckspannzangen Reihe 100
Spreizdorn EXP 173Dead length collets Series 100
Collet for internal clamping

Bestell-Nr. order-no.	Bezeichnung description	Bild figure
EXP 173 komplett	Aufnahme EXP für 173 E komplett mit Körper, Schrauben, Feder, Scheiben, je 1 St. Hülse u. Druckstange.	
EXP 173 Grund	Grundkörper	1
EXP 173 H 1521	Hülse \varnothing 15 – 21 / L= 30	2
EXP 173 H 2031	Hülse \varnothing 20 – 31 / L= 30	2
EXP 173 H 2942	Hülse \varnothing 29 – 42 / L= 30	2
EXP 173 H 3550	Hülse \varnothing 35 – 50 / L= 50	2
EXP 173 D 215	Druckstange	3
EXP 173 D 315	Druckstange	3
EXP 173 D 430	Druckstange	3
EXP 173 D 505	Druckstange	3
	Feder	4
	Schraube	5
	Schraube	6
	Schraube	7
	Scheibe	8
	Schraube	9

Spreizdorne dienen dazu, Teile von innen zu spannen. Sie sind geeignet für CNC-Maschinen sowie für herkömmliche Drehmaschinen, wenn diese mit Spannzangen 173 E ausgerüstet sind.

Die Spreizdorne werden mit vier verschiedenen Hülsegrößen sowie den passenden Druckstangen geliefert. Die Hülsen sind gehärtet auf 50 HRC und angelassen; somit ist es möglich, den gewünschten Spanndurchmesser zu drehen.

Um dies zu tun, muss man die Überwurfmutter und die Hülse (Teil 2) demontieren und die Scheibe (Teil 8) zwischen den Grundkörper (Teil 1) und die Hülse (Teil 2) einlegen, um den Spannweg der Druckstange zu begrenzen. Überwurfmutter montieren.

Nachdem der gewünschte Spanndurchmesser gedreht wurde, demontieren Sie die Überwurfmutter und die Hülse (Teil 2), entfernen die Scheibe (Teil 8) und montieren das Ganze wieder zusammen. Ihre Teile werden nun optimal gespannt; jetzt können Sie mit der Produktion beginnen.

Alle Teile des Spreizdornes werden mit Paßstiften positioniert, darum die Teile wieder so zusammensetzen, wie sie demontiert wurden.

WICHTIG!

Um mit dem Spreizdorn optimal zu arbeiten, sollte man unbedingt die Schraube (Teil 9) als Verdrehsicherung nutzen.