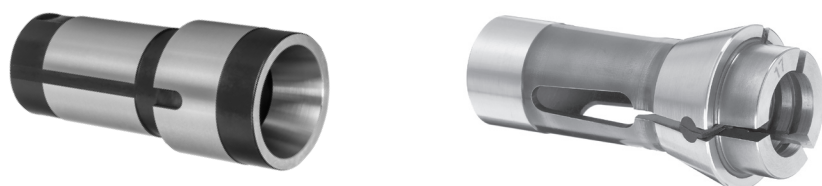


Druckhülsen und Spannmittel
Collet Sleeves and clamping tools

Hauptspindel - Main-Spindle

Druckhülse - Bestell-Nr. collet sleeve - order-no.	f. britsch	Spannzange Collet	-
Standard <u>Standard</u>			
57026 / 0E3-57-010		E 145 F25 76-64	-
57098 / V0E3-57-010 (verstiftet 3 mm am Konus / <i>pinned 3 mm in Cone</i>)		E 145 F25 76-64 (Nut 3 mm im Konus / <i>Slot 3 mm in Cone</i>)	-
Erweiterung <u>Expansion</u>			
57016		E 147 F27 76-22	-
54019 (verstiftet 3 mm am Konus / <i>pinned 3 mm in Cone</i>)		E 147 F27 76-22 (Nut 3 mm im Konus / <i>Slot 3 mm in Cone</i>)	-
Reduzierung <u>Reduction</u>			
57056		E 109 F10 76-86	-
57061 / 0E3-55		E 138 F20 76-87	-

Gegenspindel - Sub-Spindle

Druckhülse - Bestell-Nr. collet sleeve - order-no.	f. britsch	Spannzange Collet	-
Standard <u>Standard</u>			
22021		E 145 F25 76-64	-
54001 / V423-75-020 (verstiftet 3 mm am Konus / <i>pinned 3 mm in Cone</i>)		E 145 F25 76-64 (Nut 3 mm im Konus / <i>Slot 3 mm in Cone</i>)	-
Reduzierung <u>Reduction</u>			
ACHTUNG! Auswerfer muss eventuell angepasst werden! ATTENTION! In case of using a sleeve reduction, it is urgent to fit your ejector!			
57064 (15 mm verlängert)		E 109 F10 76-86	-
57064 (10 mm verlängert)		E 120 F15 76-580	-
Erweiterung <u>Expansion</u>			
37175		E 147 F27 76-22	-
22113 / V37175 (verstiftet 3 mm am Konus / <i>pinned 3 mm in Cone</i>)		E 147 F27 76-22 (Nut 3 mm im Konus / <i>Slot 3 mm in Cone</i>)	-

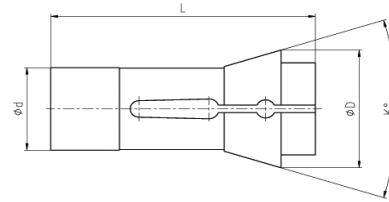
Weitere Ausführungen auf Anfrage lieferbar
Further Types available on request

Sie dürfen uns im Zweifelsfall jederzeit kontaktieren.
Wir beraten Sie gerne bezüglich Ihrer Spannmittel für Ihre  Maschine

*Please do not hesitate to contact us
if you have any questions regarding your clamping tools for your  machine.*

Druckspannzangen Reihe 100

Dead Length Collets Series 100 / F-Type



Bestell-Nr. order-no.	F-Nummer F-Number	US-Code	Ø d	Ø D	L	K	Maximale Bohrung in mm Maximum Bore in mm		
							Ø	6-kt	4-kt
109 E	F10 76-86	TF 10	10	15,5	47,5	40°	8,0	7,0	5,5
120 E	F15 76-580	TF 15	15	21	64	32°	13,0	11,0	9,0
EF16 / 1212E	F16 76-1076	TF 16	16	21	64	32°	13,0	10,0	8,0
138 E	F20 76-87	TF 20	20	28	67	32°	16,0	14,0	11,0
145 E Standard	F25 76-64	TF 25	25	35	77	32°	21,0	17,0	14,0
147 E	F27 76-22	TF 27	27	38	72,7	30°	23,0	20,0	16,0
EF37 / 1536E	F37 76-740	TF 37	37	47	92	32°	32,0	27,0	22,0
EF40	F40	EF 40	40	47	92	32°	36,0	-	-
171 E	F42 76-99		42	55	94	30°	37,0	32,0	26,0
173 E	F48 76-81	TF 48	48	60	94	30°	42,0	38,0	30,0

Weitere Spannzangentypen, Sonderdruckspannzangen und Sonderprofile auch mit Vorbau kurzfristig lieferbar!
Further types of Collets, special Collets with customized Profiles also with extended nose quickly available!